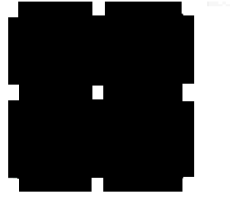


市場概要

平成27年度

岐阜市中央卸売市場



市章の由来

この地は古くは「井の口」と呼ばれ、織田信長が「岐阜」の名を全国に広めました。この由緒あるいわれに基づき、「井の口」の「井」をもって本市の市章とさだめたものです。

市 民 憲 章

わたくしたち岐阜市民は、金華山と長良川のもつ美しい自然にはぐくまれてきた伝統をうけつぎ、市民相互のつながりを強め、自由と平和を尊ぶまちをきずくため

- 1 自然をいかし、人間を尊重する、住みよいまちをきずきます。
- 1 青少年には夢、老人には安らぎのある、心のかよったまちをきずきます。
- 1 働くことに喜びをもち、健全に余暇を楽しむ、活気あるまちをきずきます。
- 1 きまりを守り、相手の気持ちを大切にし、助け合いのあるまちをきずきます。
- 1 広く交わり、教養を高め、個性を伸ばし、豊かなまちをきずきます。

市の木 「つばらじい」

市の花 「サルビア」

目 次

ページ

| | |
|----------------------|----|
| 1. 岐阜市中央卸売市場の沿革 | 1 |
| 2. 機構 | 1 |
| 3. 開設者（市）の組織と所掌事務 | 7 |
| 4. 施設 | 8 |
| 5. 建設事業費及び改良事業費の財源内訳 | 9 |
| 6. 委託販売手数料と交付金 | 10 |
| 7. 市場使用料 | 10 |
| 8. 取扱数量と金額 | 11 |
| 9. 品目別・産地別取扱高 | 12 |
| 10. 月別取扱数量・金額の動き | 17 |
| 11. 関連事業者 | 20 |
| 12. 経理の状況 | 21 |

岐阜市中央卸売市場

1. 岐阜市中央卸売市場の沿革

岐阜市ではかつて、市内長住町及び元町を中心に市場がひろがっており、市内はもとより県内外からの買出人が集まり、賑わいをみせていました。

岐阜市中央卸売市場は、この市場で営業してきた業者を統合合併する形で現在の岐阜市茜部新所に移転し、農林水産大臣から中央卸売市場としての認可を受け、昭和46年7月19日に業務を開始しました。

その後、供給圏内の人口及び取扱量の増加、輸送形態の変化などに対応するため、平成元年度から3年間にわたり卸売場の拡張、仲卸売店舗・低温売場・水産プレハブ冷蔵庫の設置など大規模増改築工事等を実施、先進的な施設へと改善され、現在にいたっています。

岐阜市中央卸売市場は、私たちの生活に欠かすことの出来ない大切な生鮮食料品等を、鮮度を保ち、衛生的に、かつ公正な価格で消費者のみなさまに供給することにより、食生活の安全・安心・安定を図るよう努めています。

2. 機 構

岐 阜 市 農林水産大臣の認可を受け開設。施設の維持管理及び適正な価格決定が行われるよう業務の指導監督を行います。

食品検査(岐阜市保健所中央卸売市場食品検査室)

関係業者

- ・卸売業者 出荷者から仕入れ、仲卸業者などに卸売りをを行います。
- ・仲卸業者 卸売業者から仕入れ、小売業者などに卸売りをします。
- ・売買参加者 卸売業者などから仕入れ、消費者などに小売りします。
- ・買出人 仲卸業者などから仕入れ、消費者などに小売りします。
- ・関連事業者 場内業者や買出人の利便を図ります。

(平成27年4月1日現在)

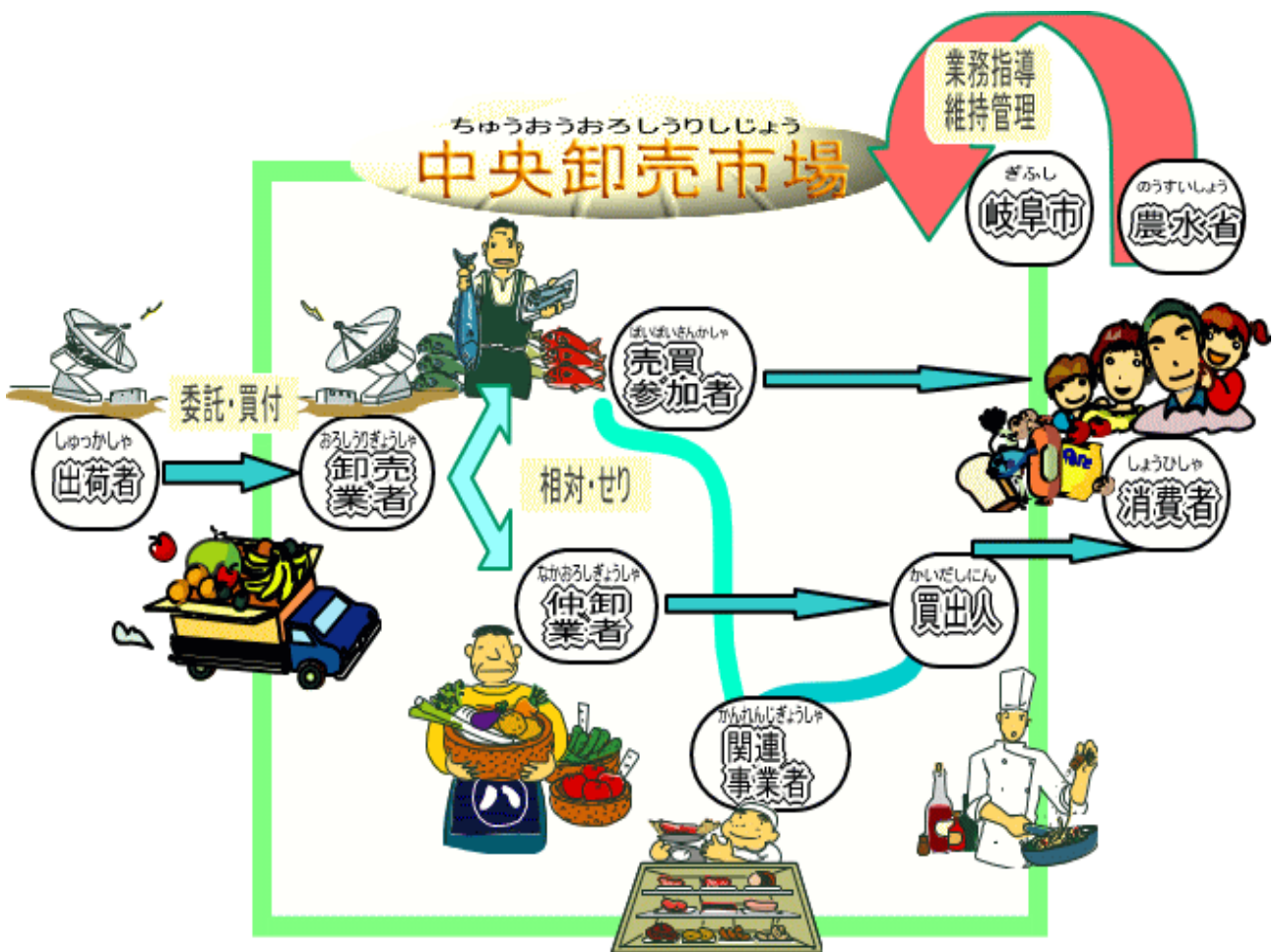
| | 卸売業者(社) | 仲卸業者(社) | 売買参加者(人) | 関連事業者(人) |
|-------|---------|---------|----------|----------|
| 青果部 | 2 | 24 | 273 | — |
| 水産物部 | 2 | 14 | 181 | — |
| 関連事業者 | — | — | — | 74 |
| 合計 | 4 | 38 | 454 | 74 |

開場時間 午前0時から午後12時まで

卸売業者の販売開始時刻

相対取引 午前0時(青果・水産)

せり取引 午前5時(水産) 午前6時30分(青果)



◇主な市場関係業者・団体

平成27年4月1日現在

| 区 分 | 名 称 | 役 職 | 氏 名 |
|-----------|-----------------------|---------|--------|
| 青果部卸売業者 | 岐果岐阜青果株式会社 | 代表取締役社長 | 古 澤 順司 |
| | 岐阜中央青果株式会社 | 代表取締役社長 | 松 浦 弘 |
| 水産物部卸売業者 | 株式会社岐阜魚介 | 代表取締役社長 | 大 野 悟朗 |
| | 岐阜丸魚株式会社 | 代表取締役社長 | 林 幸治 |
| 青果部仲卸業者 | 岐阜中央青果卸売協同組合 | 理 事 長 | 高 木 信男 |
| 水産物部仲卸業者 | 岐阜中央鮮魚卸協同組合 | 代 表 理 事 | 村 瀬 尚美 |
| 関 連 事 業 者 | 岐阜市中央卸売市場 総合センター組合 | 代 表 理 事 | 渡 辺 英夫 |
| | 岐阜市中央卸売市場関連商組合 | 代 表 理 事 | 藤 原 義仁 |
| | 岐阜中央市場冷蔵株式会社 | 代表取締役社長 | 國 枝 茂 |
| 売 買 参 加 者 | 岐阜食品青果協同組合 | 代 表 理 事 | 山 口 正行 |
| | 岐阜水産物商業協同組合 | 代 表 理 事 | 林 幸伸 |

◇岐阜市中央卸売市場開設運営協議会委員名簿

平成27年4月1日現在

| 区 分 | | 職 名 | | 氏 名 |
|-----------|--------------------------|--------------|-----------|---------|
| 市 議 会 議 員 | 岐 阜 市 議 会 | 議 員 | 須 田 眞 | |
| | | 議 員 | 杉 山 利 夫 | |
| 学 識 経 験 者 | 岐阜大学応用生物科学部 | 教 授 | 前 澤 重 禮 | |
| 関 係 業 者 | 青 果 部 卸 売 業 者 | 岐果岐阜青果株式会社 | 代表取締役社長 | 古 澤 順 司 |
| | | 岐阜中央青果株式会社 | 代表取締役社長 | 松 浦 弘 |
| | 水 産 物 部 卸 売 業 者 | 株式会社岐阜魚介 | 代表取締役社長 | 大 野 悟 朗 |
| | | 岐阜丸魚株式会社 | 代表取締役社長 | 林 幸 治 |
| | 青 果 部 仲 卸 業 者 | 岐阜中央青果卸売協同組合 | 代 表 理 事 | 高 木 信 男 |
| | 水 産 物 部 仲 卸 業 者 | 岐阜中央鮮魚卸協同組合 | 代 表 理 事 | 村 瀬 尚 美 |
| | 青果部売買参加者代表 | 岐阜食品青果協同組合 | 代 表 理 事 | 山 口 正 行 |
| | 水産物部売買参加者代表 | 岐阜水産物商業協同組合 | 代 表 理 事 | 林 幸 伸 |
| | 関 連 事 業 者 代 表 | 総合センター組合 | 代 表 理 事 | 渡 辺 英 夫 |
| 経 済 界 代 表 | 岐阜商工会議所 | 専 務 理 事 | 山 田 英 治 | |
| 生 産 者 代 表 | ぎふ農業協同組合 | 常 務 理 事 | 内 藤 邦 雄 | |
| | 全国農業協同組合連合会 岐 阜 県 本 部 | 園 芸 部 長 | 佐 藤 裕 之 | |
| 消 費 者 代 表 | 岐阜市自治会連絡協議会 | 副 会 長 | 多 田 喜 代 則 | |
| | 岐阜市生活学校 | 代 表 | 河 野 美 佐 子 | |

設立年月日 昭和46年7月19日
 目的 市場業務運営に関し必要な事項を調査審議する
 委員の任期 2年
 任命の方法 各団体の代表者を市長が委嘱任命

◇青果物部仲卸業者一覧

平成27年4月1日現在

青果仲卸24社

| 店舗番号 | 会社名 | 代表者名 | 電話番号 |
|------|-----------|--------|----------|
| 1 | (株)天ノ坊青果 | 安田 義久 | 271-0521 |
| 3 | 丸中青果(株) | 中村 晴久 | 271-4321 |
| 5 | カネ井青果(株) | 藤井 雅人 | 271-1125 |
| 7 | 高実青果(株) | 高見 稔 | 271-1133 |
| 8 | (株)丸高果實 | 坪内 堯 | 271-1231 |
| 12 | (株)岐東青果 | 小野木 猛 | 271-1060 |
| 18 | 丸田青果(株) | 木村 信明 | 271-1215 |
| 19 | 山勝青果(株) | 杉山 武久 | 271-2218 |
| 20 | (株)ヤマト青果 | 藤井 浩司 | 271-1062 |
| 22 | 丸藤青果(株) | 藤井 博一 | 271-2901 |
| 23 | 長良青果(株) | 岩崎 明彦 | 271-2907 |
| 25 | 倉信青果(株) | 堀 成宏 | 271-3118 |
| 26 | (株)酒井食料品店 | 森 勝博 | 271-8762 |
| 27 | 金華青果(株) | 安田 輝之 | 271-3815 |
| 31 | 日進青果(株) | 松井 尚幸 | 271-1064 |
| 33 | 大一青果(有) | 柴田 喜一 | 271-7901 |
| 34 | 城南青果(株) | 堀 喜一郎 | 271-2131 |
| 36 | 三宅青果(株) | 川出 勇二 | 271-7928 |
| 37 | 島寅青果(株) | 藤井 謙次 | 271-8151 |
| 38 | 高木青果(株) | 高木 信男 | 271-1065 |
| 39 | (有)丸九青果 | 堀 福茂 | 271-1066 |
| 40 | 岐阜促成青果(株) | 山田 久美子 | 271-1121 |
| 47 | マルシナ青果(株) | 藤井 伸治 | 273-4561 |
| 48 | 倉時青果(株) | 坂井 伸一郎 | 273-3636 |

◇水産物部仲卸業者一覧

平成27年4月1日現在

塩干仲卸 2社

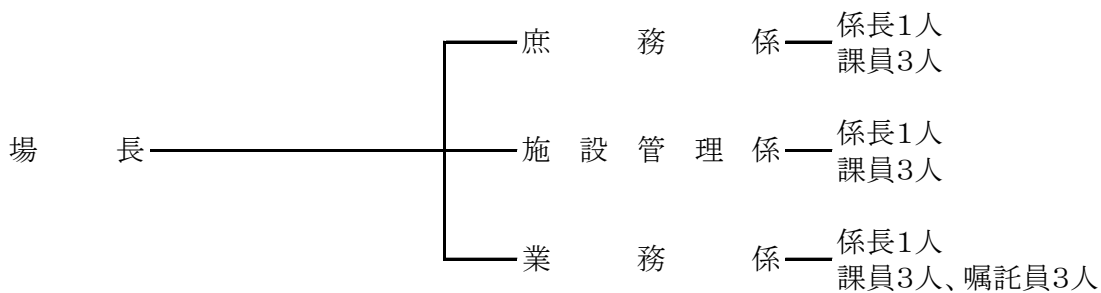
| 店舗番号 | 会社名 | 代表者名 | 電話番号 |
|------|--------|-------|----------|
| 5 | (株)丸健 | 日比 満 | 272-3511 |
| 7 | (株)マルニ | 岩田 考代 | 272-3560 |

鮮魚仲卸 12社

| 店舗番号 | 会社名 | 代表者名 | 電話番号 |
|------|-----------|--------|----------|
| 18 | (株)丸美水産 | 宮部 和則 | 272-5046 |
| 19 | (株)浅井商店 | 浅井 喜久雄 | 272-5248 |
| 21 | マルコ水産(株) | 柳原 信行 | 272-5522 |
| 22 | 山川水産(株) | 中島 英二 | 272-5538 |
| 23 | (株)村瀬商店 | 村瀬 尚美 | 272-5667 |
| 25 | (株)三光水産 | 小嶋 努 | 272-0321 |
| 27 | (株)三和水産 | 平光 淑子 | 272-6047 |
| 28 | (株)丸井井深商店 | 井深 秀夫 | 272-0526 |
| 29 | (株)魚時 | 市橋 茂三 | 272-6638 |
| 31 | 中央水産(株) | 小椋 卓二 | 272-2247 |
| 32 | (株)岐阜今清 | 服部 悦史 | 271-2811 |
| 33 | (株)ヤマサ | 小椋 卓二 | 272-6918 |

3. 開設者(市)の組織と所掌事務

(1)組織及び人員配置(16人)



(2)所掌事務

| 係名 | 事務分掌 |
|------|---|
| 庶務 | <ul style="list-style-type: none"> ・予算、決算、財務諸表の作成 ・資金、財政計画、公印、人事、給与 ・文書、諸規定の制定 ・使用料の調定収入、預り保証金取扱事務 ・支払いその他経理に関する事項 ・その他一般庶務に関する事項 |
| 施設管理 | <ul style="list-style-type: none"> ・警備保安衛生に関する事項 ・施設使用許可、維持管理に関する事項 ・建設改良に関する事項 ・整備計画(技術的なこと)に関する事項 ・防災に関する事項 ・市場協会に関する事項 |
| 業務 | <ul style="list-style-type: none"> ・卸売業者の指導監督 ・仲卸業者の許可指導監督 ・売買参加者の承認指導監督 ・統計 ・条例改正に関する事項 ・流通業務の活性化に関する事項 ・関連事業者の許可監督指導 ・開設運営協議会、取引委員会、市場のあり方検討委員会に関する事項 ・財務検査に関する事項 ・業務検査に関する事項 |

4. 施設

位置 岐阜市茜部新所2丁目5番地

面積 敷地 123,952㎡(本場 93,387㎡ 関連 30,565㎡)

建物 72,930㎡

(平成27年4月1日現在)

| 種類 | 規模及び構造 | 面積(㎡) | |
|---------|--|--------------|-----|
| 卸売場 | 鉄骨一部鉄筋コンクリート造2階建 低温売場528㎡含む (卸売棟1階) | 19,975 | |
| 仲卸売場 | 鉄筋コンクリート造3階建 (仲卸売棟1階) | 8,270 | |
| 関連店舗 | 第1種 鉄筋コンクリート造2階建 (一部平屋建6棟) | 6,809 | |
| | 第2種 | 鉄筋コンクリート造2階建 | 445 |
| | | 鉄筋コンクリート造平屋建 | 460 |
| | | 鉄骨造2階建 | 160 |
| 業者事務所 | 鉄骨一部鉄筋コンクリート造2階建 (卸売棟2階) | 943 | |
| | 鉄筋コンクリート造3階建 (仲卸売棟2階) | 4,446 | |
| | 鉄筋コンクリート造3階建 (仲卸売棟3階) | 4,246 | |
| | コンクリートブロック造・鉄骨造2階建 (水産小売組合事務所等) | 322 | |
| | 鉄骨造2階建 (関連店舗組合事務所) | 184 | |
| 冷蔵庫 | 鉄筋コンクリート造2階建 (塔屋3階) 保管能力 F級 3,312トン C級 464トン 貯氷能力 3トン | 4,126 | |
| | プレハブ式水産低温冷蔵庫 | 1,086 | |
| バナナ醗酵室 | 鉄筋コンクリート造平屋建 (塔屋2階) 加工室 16室 1棟の能力 6,400カートン (76,800kg) | 605 | |
| 倉庫 | 鉄骨造平屋建 (一部コンクリートブロック造) | 615 | |
| | 鉄筋コンクリート造平屋建 (淡水魚活かし場) | 145 | |
| | 鉄骨造2階建 (学校給食事務所等) | 406 | |
| | 軽量鉄骨造平屋建 (水産小売組合倉庫) | 74 | |
| | 鉄骨造平屋建 (関連事業者用) | 331 | |
| 水産加工室 | 鉄骨造2階建 | 154 | |
| 買荷保管積込所 | 鉄骨一部鉄筋コンクリート造2階建 (卸売棟1階トップライト) | 1,629 | |
| | 鉄筋コンクリート造平屋建 (仲卸売棟東側) | 1,896 | |
| | 鉄骨造平屋建 (10カ所) | 5,619 | |
| 管理庁舎 | 鉄筋コンクリート造3階建 (一部4階建) | 1,773 | |
| 立体駐車場 | 鉄筋コンクリート造 (仲卸売棟3階) | 6,269 | |
| ゴミ集積所 | 鉄骨造平屋建 | 328 | |
| 屋外便所 | 鉄筋コンクリート造平屋建 | 382 | |
| その他 | 車庫、No1守衛室、休憩室兼シャワー室、動力消防ポンプ室 自転車置場、ガスガバナ室、塔屋、防火水槽、充電庫 | 1,232 | |
| 計 | | 72,930 | |

5. 建設事業費及び改良事業費の財源内訳

(単位:千円)

| 年度 | 総事業費用 | 財 源 | | | | 内 訳 備 考 (事 業 内 容) |
|----|------------|-----------|---------|-----------|---------|--------------------------|
| | | 国庫補助金 | 県補助金 | 地 方 債 | 市 費 | |
| 42 | 525,505 | - | - | 524,300 | 1,205 | 用地買収(茜部側) |
| 43 | 122,375 | 2,409 | - | 76,000 | 43,966 | 用地買収(取付道路)整地等 |
| 44 | 1,656,955 | 354,741 | 20,000 | 1,200,000 | 82,214 | 用地買収(関連側)、卸売棟の建設 |
| 45 | 1,419,745 | 293,859 | 40,000 | 1,000,000 | 85,886 | 関連店舗、倉庫、管理棟等の建設 |
| 小計 | 3,724,580 | 651,009 | 60,000 | 2,800,300 | 213,271 | 開場前 |
| 47 | 20,790 | 5,540 | - | 15,800 | -550 | 冷蔵室の改良等 |
| 48 | 10,470 | - | - | - | 10,470 | テレビカメラの設置等 |
| 49 | 7,467 | - | - | - | 7,467 | クーリングタワー新設工事等 |
| 50 | 10,055 | - | - | - | 10,055 | 淡水魚水槽設置工事等 |
| 51 | 800 | - | - | - | 800 | 看板取付工事等 |
| 52 | 698 | - | - | - | 698 | ポンプ取替工事等 |
| 53 | 600 | - | - | - | 600 | バナナ加工棟給水加圧装置設置工事 |
| 54 | 6,267 | - | - | - | 6,267 | 電動車充電設備工事等 |
| 55 | 18,574 | - | - | - | 18,574 | " |
| 56 | 4,500 | - | - | - | 4,500 | 管理棟非常用直流電源装置のアルカリ蓄電池取替工事 |
| 57 | 6,306 | - | - | - | 6,306 | 場内電気幹線配線替工事等 |
| 58 | 4,098 | - | - | - | 4,098 | 自動遮断機設置工事 |
| 59 | 1,083 | - | - | - | 1,083 | 市場整備事業調査費等 |
| 60 | 16,202 | - | - | - | 16,202 | 受電設備増設等 |
| 61 | 65,097 | 11,600 | - | 30,000 | 23,497 | 業者事務所屋根改良工事等 |
| 62 | 42,699 | - | - | - | 42,699 | 関連店舗外壁改良工事等 |
| 63 | 97,265 | 24,935 | - | 42,000 | 30,330 | 仲卸売棟増改築工事設計業務委託等 |
| 元 | 1,542,733 | 463,560 | 36,000 | 987,700 | 55,473 | 卸売棟増改築工事ほか大規模改修事業 |
| 2 | 3,468,213 | 1,086,620 | 99,000 | 2,235,300 | 47,293 | " |
| 3 | 1,456,461 | 421,545 | 27,000 | 951,300 | 56,616 | " |
| 5 | 25,255 | - | - | - | 25,255 | ゴミ分別回収所建築工事 |
| 7 | 28,387 | - | - | - | 28,387 | 卸売棟換気設備工事、充電庫設置工事 |
| 8 | 15,038 | - | - | - | 15,038 | 充電庫設置工事 |
| 10 | 14,700 | - | - | - | 14,700 | 活かし場用ポンプ設備工事 |
| 11 | 3,509 | - | - | - | 3,509 | 買荷保管所消防用設備設置工事 |
| 12 | 14,070 | - | - | - | 14,070 | 低温売場設置工事 |
| 13 | - | - | - | - | - | |
| 14 | - | - | - | - | - | |
| 15 | - | - | - | - | - | |
| 16 | - | - | - | - | - | |
| 17 | - | - | - | - | - | |
| 18 | 88,337 | - | - | - | 88,337 | 中央監視装置設備工事、冷蔵庫棟電気設備工事等 |
| 19 | - | - | - | - | - | |
| 20 | 11,340 | 3,780 | - | - | 7,560 | 耐震補強計画調査設計業務委託 |
| 21 | 5,632 | - | - | - | 5,632 | 耐震補強実施設計業務委託 |
| 22 | 224,246 | 14,678 | - | - | 209,568 | 耐震補強工事等 |
| 23 | - | - | - | - | - | |
| 24 | - | - | - | - | - | |
| 25 | - | - | - | - | - | |
| 26 | 26,580 | 1,274 | - | - | 25,306 | 省エネ改修工事設計業務委託 |
| 計 | 10,935,472 | 2,683,267 | 222,000 | 7,062,400 | 967,805 | |

6. 委託販売手数料と交付金

| 区 分 種 別 | 委託販売手数料 (売上金額に対し) | 交 付 金 | |
|------------|----------------------|--------------------|---------------------------|
| | | 荷 主 (出荷奨励等の交付金) | 仲卸業者、売買参加者 (完納奨励等の交付金) |
| 野 菜 | 100分の8.5 | 1,000分の10以内 | 1,000分の10以内 |
| 果 実 | 100分の7 | | |
| 水 産 物 | 100分の5.5 | 1,000分の3以内 | 1,000分の4.5以内 |

7. 市場使用料

(H27.4.1現在)

| | | | | | |
|------------|---|------------|------------|------------|--------|
| 卸売業者市場使用料 | 卸売金額に1,000分の2.7を乗じた額及び卸売場の面積1平方メートルにつき | | | 月額 | 162円 |
| | 低温売場 甲 | 同 | 月額 | 1,480円 | |
| | 乙 | 同 | 月額 | 488円 | |
| 仲卸業者市場使用料 | 仲卸業者が条例第48条第2項の規定による許可又は承認を受けた場合におけるその買い入れた物品の販売金額(消費税を含む)に1,000分の2.7を乗じた額及び仲卸売場の面積1平方メートルにつき | | | 月額 | 1,436円 |
| 関連事業者市場使用料 | 第1種 甲 | 1平方メートルにつき | 月額 | 810円 | |
| | | 乙 | 同 | 月額 | 702円 |
| | 第2種 甲 | 1平方メートルにつき | 月額 | 1,577円 | |
| | | 乙 | 同 | 月額 | 1,048円 |
| | | 丙 | 同 | 月額 | 702円 |
| | 事務所使用料 | 甲 | 1平方メートルにつき | 月額 | 616円 |
| 乙 | | 同 | 月額 | 961円 | |
| 丙 | | 同 | 月額 | 821円 | |
| 丁 | | 同 | 月額 | 616円 | |
| 倉庫使用料 | 1平方メートルにつき | | 月額 | 680円 | |
| | 活かし場 | 同 | 月額 | 1,004円 | |
| 加工室使用料 | 1平方メートルにつき | | 月額 | 680円 | |
| 買荷保管積込所使用料 | 占有の場合 | 1平方メートルにつき | 月額 | 151円 | |
| 冷蔵庫使用料 | 冷蔵庫棟 | | 月額 | 2,635,200円 | |
| | 低温冷蔵庫 | | 1平方メートルにつき | 月額 | 1,847円 |
| 発酵室使用料 | | | 月額 | 789,480円 | |
| 駐車場使用料 | 甲 | 1台につき | 月額 | 6,480円 | |
| | 乙 | 同 | 月額 | 4,320円 | |
| | 丙 | 同 | 月額 | 2,160円 | |
| | 丁 | 同 | 月額 | 4,320円 | |
| 会議室使用料 | 大会議室 | 1時間につき | | 1,080円 | |
| | 第1会議室 | 同 | | 540円 | |
| | 第2会議室 | 同 | | 324円 | |
| 水道使用料 | 1立方メートルにつき | | | 21円 | |

備考 使用料の額には、消費税及び地方消費税額を含むものとする。

8. 取扱数量と金額

◇最近2年間の取扱実績（1月～12月）

〔数量：Kg 金額：円〕

| 区 分 部 類 | | 取 扱 高 | | 一 日 平 均 取 扱 高 | | |
|------------|---------|-------------|----------------|----------------|----------------|-------------|
| | | 数 量 | 金 額 | 数 量 | 金 額 | |
| 総 取 扱 | 25 | 232,149,332 | 57,910,732,858 | 859,812 | 214,484,196 | |
| | 26 | 234,586,050 | 58,643,090,090 | 872,067 | 218,004,052 | |
| 青 果 部 | 25 | 212,605,081 | 45,192,256,460 | 787,426 | 167,378,728 | |
| | | 26 | 215,358,226 | 46,021,734,147 | 800,588 | 171,084,514 |
| | 野菜 | 25 | 182,371,747 | 35,953,510,099 | 675,451 | 133,161,149 |
| | | 26 | 185,489,075 | 36,839,947,284 | 689,550 | 136,951,477 |
| | 果実 | 25 | 30,233,334 | 9,238,746,361 | 111,975 | 34,217,579 |
| | | 26 | 29,869,151 | 9,181,786,863 | 111,038 | 34,133,037 |
| | 水 産 物 部 | 25 | 19,544,251 | 12,718,476,398 | 72,386 | 47,105,468 |
| | | | 26 | 19,227,824 | 12,621,355,943 | 71,479 |
| 鮮魚 | | 25 | 4,659,032 | 5,157,484,638 | 17,256 | 19,101,795 |
| | | 26 | 4,393,058 | 5,165,946,869 | 16,331 | 19,204,263 |
| 冷凍魚 | | 25 | 4,527,155 | 3,249,719,891 | 16,767 | 12,036,000 |
| | | 26 | 3,792,333 | 3,323,321,218 | 14,098 | 12,354,354 |
| 加工水産物 | | 25 | 10,358,064 | 4,311,271,869 | 38,363 | 15,967,674 |
| | | 26 | 11,042,433 | 4,132,087,856 | 41,050 | 15,360,921 |

◇開市日数

| | 平 成 2 5 年 | 平 成 2 6 年 |
|------|-----------|-----------|
| 青果部 | 270 | 269 |
| 水産物部 | 270 | 269 |

9. 品目別・産地別取扱高

◇主な品目別取扱数量の順位1～15位(平成26年)

野菜

| 区分 順位 | 品 目 | 数 (kg) | 量 | 金 (円) | 額 |
|----------|--------|------------|-------|---------------|-------|
| | | | 割合(%) | | 割合(%) |
| 1 | だいこん | 28,829,913 | 15.5 | 2,341,858,064 | 6.4 |
| 2 | キャベツ | 20,853,820 | 11.2 | 1,935,625,796 | 5.3 |
| 3 | たまねぎ | 19,833,319 | 10.7 | 2,169,904,297 | 5.9 |
| 4 | 白菜 | 13,277,325 | 7.2 | 945,126,612 | 2.6 |
| 5 | 馬鈴薯 | 13,019,277 | 7.0 | 1,440,809,564 | 3.9 |
| 6 | にんじん | 12,989,246 | 7.0 | 1,443,773,686 | 3.9 |
| 7 | きゅうり | 7,693,505 | 4.1 | 2,362,640,224 | 6.4 |
| 8 | レタス | 6,994,352 | 3.8 | 1,242,869,825 | 3.4 |
| 9 | なす | 5,105,562 | 2.8 | 1,568,387,382 | 4.3 |
| 10 | トマト | 4,906,158 | 2.6 | 1,470,289,018 | 4.0 |
| 11 | 南瓜 | 4,651,495 | 2.5 | 957,561,395 | 2.6 |
| 12 | 白ねぎ | 3,557,939 | 1.9 | 1,109,837,294 | 3.0 |
| 13 | かんしょ | 2,720,716 | 1.5 | 532,742,893 | 1.4 |
| 14 | ピーマン | 2,671,534 | 1.4 | 1,103,298,969 | 3.0 |
| 15 | 桃太郎トマト | 2,467,427 | 1.3 | 758,499,112 | 2.1 |

果実

| 区分 順位 | 品 目 | 数 (kg) | 量 | 金 (円) | 額 |
|----------|-----------|-----------|-------|---------------|-------|
| | | | 割合(%) | | 割合(%) |
| 1 | すいか | 4,073,730 | 13.6 | 672,103,574 | 7.3 |
| 2 | ふじりんご | 3,459,333 | 11.6 | 1,061,050,612 | 11.6 |
| 3 | 早生温州みかん | 2,296,987 | 7.7 | 385,583,079 | 4.2 |
| 4 | 普通温州みかん | 2,130,477 | 7.1 | 505,198,315 | 5.5 |
| 5 | 極早生温州みかん | 1,312,620 | 4.4 | 197,268,085 | 2.1 |
| 6 | りんご | 1,234,765 | 4.1 | 310,737,196 | 3.4 |
| 7 | バナナ | 916,803 | 3.1 | 172,398,745 | 1.9 |
| 8 | つがるりんご | 872,638 | 2.9 | 211,691,978 | 2.3 |
| 9 | 富有かき | 841,315 | 2.8 | 123,014,264 | 1.3 |
| 10 | アールスメロン | 609,371 | 2.0 | 397,070,023 | 4.3 |
| 11 | 幸水なし | 581,717 | 1.9 | 189,249,158 | 2.1 |
| 12 | もも | 555,467 | 1.9 | 253,876,490 | 2.8 |
| 13 | 王林りんご | 544,017 | 1.8 | 163,327,246 | 1.8 |
| 14 | パイナップル | 533,331 | 1.8 | 106,837,866 | 1.2 |
| 15 | バレンシアオレンジ | 522,585 | 1.7 | 134,981,642 | 1.5 |

鮮魚

| 区分 順位 | 品 目 | 数 (kg) | 量 | 金 (円) | 額 |
|----------|------------|-----------|-------|-------------|-------|
| | | | 割合(%) | | 割合(%) |
| 1 | きわだ | 321,116 | 7.3 | 428,379,762 | 8.3 |
| 2 | ぶり | 298,116 | 6.8 | 295,603,348 | 5.7 |
| 3 | さんま | 245,227 | 5.6 | 103,541,938 | 2.0 |
| 4 | めばち | 198,908 | 4.5 | 242,200,807 | 4.7 |
| 5 | さば | 196,364 | 4.5 | 69,866,881 | 1.4 |
| 6 | うなぎ | 189,373 | 4.3 | 939,580,334 | 18.2 |
| 7 | あさり | 183,578 | 4.2 | 116,575,866 | 2.3 |
| 8 | するめいか | 165,469 | 3.8 | 84,775,489 | 1.6 |
| 9 | むきかき | 153,270 | 3.5 | 157,022,079 | 3.0 |
| 10 | 養殖あゆ | 133,735 | 3.0 | 166,556,848 | 3.2 |
| 11 | 養殖またい | 128,327 | 2.9 | 123,917,766 | 2.4 |
| 12 | サーモン（輸入さけ） | 119,695 | 2.7 | 166,444,199 | 3.2 |
| 13 | まいわし | 101,375 | 2.3 | 30,447,680 | 0.6 |
| 14 | まあじ | 91,689 | 2.1 | 63,091,365 | 1.2 |
| 15 | かんぱち | 81,094 | 1.8 | 123,565,705 | 2.4 |

冷凍魚

| 区分 順位 | 品 目 | 数 (kg) | 量 | 金 (円) | 額 |
|----------|----------|-----------|-------|-------------|-------|
| | | | 割合(%) | | 割合(%) |
| 1 | 冷えび | 413,720 | 10.9 | 721,706,757 | 21.7 |
| 2 | 冷さば | 283,849 | 7.5 | 136,151,307 | 4.1 |
| 3 | 冷かれい | 197,868 | 5.2 | 137,176,113 | 4.1 |
| 4 | 冷ずわいがに | 176,812 | 4.7 | 261,530,444 | 7.9 |
| 5 | 冷しろさけ | 165,042 | 4.4 | 144,468,472 | 4.3 |
| 6 | 冷きわだ | 139,138 | 3.7 | 191,525,949 | 5.8 |
| 7 | 冷ぎんさけ | 139,020 | 3.7 | 165,334,168 | 5.0 |
| 8 | 冷さわら | 108,040 | 2.8 | 75,803,752 | 2.3 |
| 9 | 冷くろかわかじき | 72,765 | 1.9 | 42,633,649 | 1.3 |
| 10 | 冷めばち | 70,345 | 1.9 | 85,706,608 | 2.6 |
| 11 | 冷するめいか | 67,796 | 1.8 | 33,246,021 | 1.0 |
| 12 | 冷たらばがに | 67,157 | 1.8 | 169,428,113 | 5.1 |
| 13 | 冷かつお | 66,767 | 1.8 | 51,537,164 | 1.6 |
| 14 | 冷あかうお | 57,349 | 1.5 | 38,227,887 | 1.2 |
| 15 | 冷まぐろ | 43,155 | 1.1 | 149,078,882 | 4.5 |

加工水産物

| 区分 順位 | 品 目 | 数 量 | | 金 額 | |
|----------|----------|-----------|-------|-------------|-------|
| | | (kg) | 割合(%) | (円) | 割合(%) |
| 1 | はんぺん | 1,311,935 | 11.9 | 314,441,794 | 7.6 |
| 2 | かまぼこ | 905,157 | 8.2 | 201,339,814 | 4.9 |
| 3 | ちくわ | 520,942 | 4.7 | 235,939,217 | 5.7 |
| 4 | 魚漬物 | 432,376 | 3.9 | 157,980,878 | 3.8 |
| 5 | むしたこ | 199,113 | 1.8 | 171,402,501 | 4.1 |
| 6 | 冷凍食品 | 183,110 | 1.7 | 85,766,654 | 2.1 |
| 7 | ハム・ソーセージ | 136,399 | 1.2 | 105,767,981 | 2.6 |
| 8 | 塩さば | 133,463 | 1.2 | 68,670,607 | 1.7 |
| 9 | 塩さんま | 131,886 | 1.2 | 52,781,770 | 1.3 |
| 10 | もずく | 115,473 | 1.0 | 38,739,000 | 0.9 |
| 11 | いか製品 | 104,985 | 1.0 | 50,190,784 | 1.2 |
| 12 | 開干あじ | 99,727 | 0.9 | 43,220,003 | 1.0 |
| 13 | 魚切身 | 62,264 | 0.6 | 39,920,789 | 1.0 |
| 14 | 塩しろさけ | 58,478 | 0.5 | 38,296,120 | 0.9 |
| 15 | たら製品 | 57,068 | 0.5 | 53,693,828 | 1.3 |

◇産地別取扱数量の順位1～15位(平成26年)

野菜

| 区分 順位 | 品 目 | 数 量 | | 金 額 | |
|----------|--------|------------|-------|---------------|-------|
| | | (kg) | 割合(%) | (円) | 割合(%) |
| 1 | 北海道 | 32,715,266 | 17.6 | 4,044,933,849 | 11.0 |
| 2 | 愛知 | 31,957,504 | 17.2 | 5,557,674,224 | 15.1 |
| 3 | 岐阜 | 24,242,936 | 13.1 | 6,052,161,436 | 16.4 |
| 4 | 長野 | 18,874,193 | 10.2 | 3,675,700,512 | 10.0 |
| 5 | 鹿児島 | 10,358,356 | 5.6 | 1,831,307,807 | 5.0 |
| 6 | 青森 | 9,282,220 | 5.0 | 1,826,469,440 | 5.0 |
| 7 | 徳島 | 6,749,253 | 3.6 | 1,292,303,935 | 3.5 |
| 8 | 茨城 | 5,714,597 | 3.1 | 843,785,995 | 2.3 |
| 9 | 熊本 | 5,592,390 | 3.0 | 1,767,450,518 | 4.8 |
| 10 | 長崎 | 5,068,492 | 2.7 | 557,631,518 | 1.5 |
| 11 | 宮崎 | 4,459,860 | 2.4 | 1,613,852,103 | 4.4 |
| 12 | 群馬 | 4,199,715 | 2.3 | 641,317,906 | 1.7 |
| 13 | 兵庫 | 4,150,935 | 2.2 | 675,342,387 | 1.8 |
| 14 | 静岡 | 3,461,713 | 1.9 | 941,445,494 | 2.6 |
| 15 | 高知 | 3,453,366 | 1.9 | 1,855,549,574 | 5.0 |

果実

| 区分 順位 | 品 目 | 数 (kg) | 量 | 金 (円) | 額 |
|----------|--------|-----------|-------|---------------|-------|
| | | | 割合(%) | | 割合(%) |
| 1 | 青森 | 4,893,040 | 16.4 | 1,446,539,748 | 15.8 |
| 2 | 長野 | 4,010,276 | 13.4 | 1,341,457,939 | 14.6 |
| 3 | 静岡 | 2,800,417 | 9.4 | 782,909,133 | 8.5 |
| 4 | 岐阜 | 2,573,182 | 8.6 | 1,154,339,228 | 12.6 |
| 5 | 愛知 | 2,495,426 | 8.4 | 709,219,030 | 7.7 |
| 6 | 熊本 | 2,328,498 | 7.8 | 748,378,759 | 8.2 |
| 7 | 和歌山 | 1,568,739 | 5.3 | 314,826,306 | 3.4 |
| 8 | フィリピン | 1,469,731 | 4.9 | 294,680,930 | 3.2 |
| 9 | 愛媛 | 1,114,120 | 3.7 | 248,378,608 | 2.7 |
| 10 | アメリカ | 900,354 | 3.0 | 277,628,283 | 3.0 |
| 11 | 秋田 | 657,725 | 2.2 | 87,243,372 | 1.0 |
| 12 | 三重 | 597,991 | 2.0 | 132,014,804 | 1.4 |
| 13 | 山形 | 480,396 | 1.6 | 149,997,365 | 1.6 |
| 14 | 山梨 | 391,363 | 1.3 | 252,558,239 | 2.8 |
| 15 | 鹿児島 | 364,336 | 1.2 | 185,348,099 | 2.0 |

鮮魚

| 区分 順位 | 品 目 | 数 (kg) | 量 | 金 (円) | 額 |
|----------|--------|-----------|-------|---------------|-------|
| | | | 割合(%) | | 割合(%) |
| 1 | 愛知 | 1,031,162 | 23.5 | 1,474,491,429 | 28.5 |
| 2 | 三重 | 532,230 | 12.1 | 541,063,717 | 10.5 |
| 3 | 東京 | 329,209 | 7.5 | 496,718,163 | 9.6 |
| 4 | 宮城 | 272,004 | 6.2 | 226,970,313 | 4.4 |
| 5 | 千葉 | 240,225 | 5.5 | 180,122,105 | 3.5 |
| 6 | 岐阜 | 228,912 | 5.2 | 423,576,683 | 8.2 |
| 7 | 北海道 | 200,237 | 4.6 | 240,161,543 | 4.6 |
| 8 | 愛媛 | 172,172 | 3.9 | 210,995,790 | 4.1 |
| 9 | 山口 | 121,331 | 2.8 | 115,419,950 | 2.2 |
| 10 | 沖縄 | 110,569 | 2.5 | 129,849,320 | 2.5 |
| 11 | 和歌山 | 104,679 | 2.4 | 114,705,715 | 2.2 |
| 12 | 鳥取 | 95,035 | 2.2 | 58,300,050 | 1.1 |
| 13 | 兵庫 | 83,958 | 1.9 | 105,857,972 | 2.0 |
| 14 | 福井 | 78,722 | 1.8 | 44,630,980 | 0.9 |
| 15 | 鹿児島 | 65,975 | 1.5 | 69,068,011 | 1.3 |

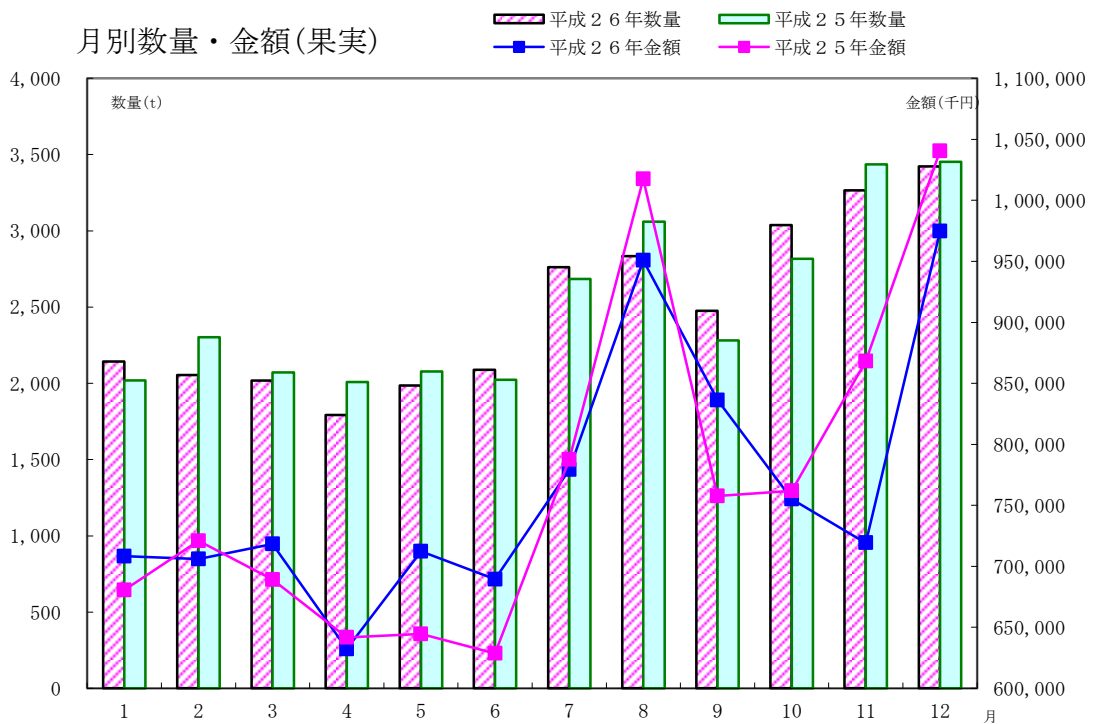
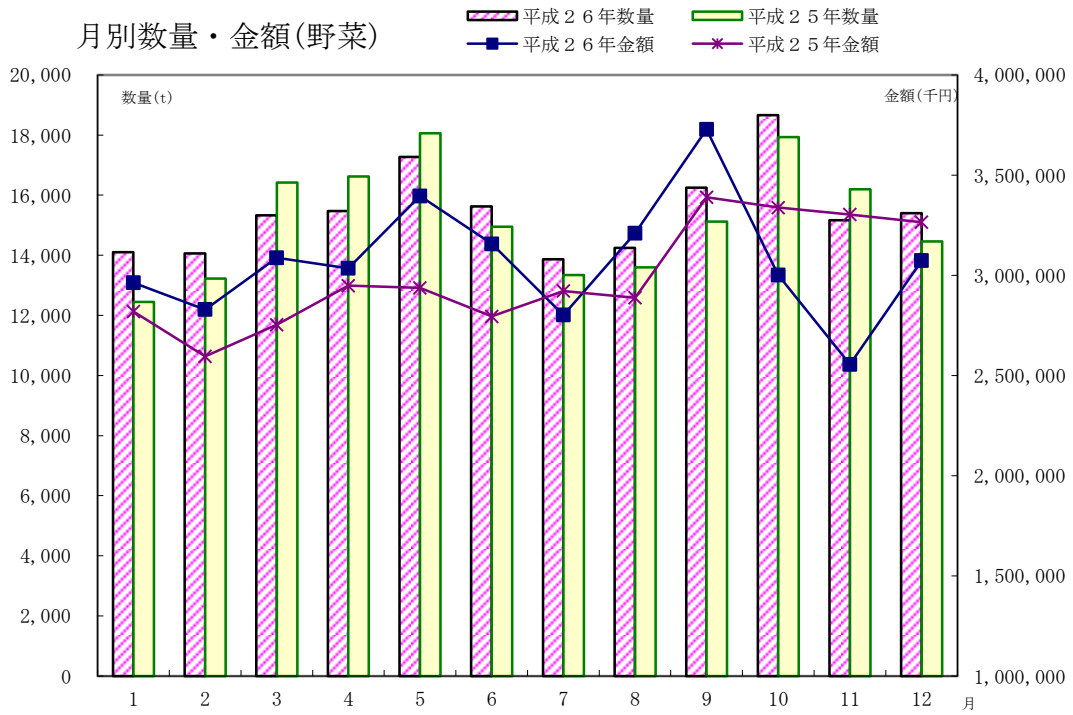
冷凍魚

| 区分 順位 | 品 目 | 数 (kg) | 量 | 金 (円) | 額 |
|----------|--------|-----------|-------|-------------|-------|
| | | | 割合(%) | | 割合(%) |
| 1 | 愛知 | 1,078,998 | 28.5 | 813,575,118 | 24.5 |
| 2 | 東京 | 606,514 | 16.0 | 662,056,254 | 19.9 |
| 3 | 岐阜 | 538,746 | 14.2 | 159,891,570 | 4.8 |
| 4 | 三重 | 364,655 | 9.6 | 329,257,158 | 9.9 |
| 5 | 静岡 | 360,500 | 9.5 | 468,064,777 | 14.1 |
| 6 | 大阪 | 269,945 | 7.1 | 265,488,220 | 8.0 |
| 7 | 千葉 | 129,261 | 3.4 | 76,960,560 | 2.3 |
| 8 | 鳥取 | 90,384 | 2.4 | 138,204,269 | 4.2 |
| 9 | 青森 | 68,512 | 1.8 | 31,755,102 | 1.0 |
| 10 | 宮城 | 64,538 | 1.7 | 103,903,145 | 3.1 |
| 11 | 兵庫 | 47,962 | 1.3 | 41,979,394 | 1.3 |
| 12 | 北海道 | 40,561 | 1.1 | 47,243,890 | 1.4 |
| 13 | 神奈川 | 31,818 | 0.8 | 54,130,452 | 1.6 |
| 14 | 福岡 | 24,957 | 0.7 | 60,629,928 | 1.8 |
| 15 | 香川 | 19,106 | 0.5 | 4,573,521 | 0.1 |

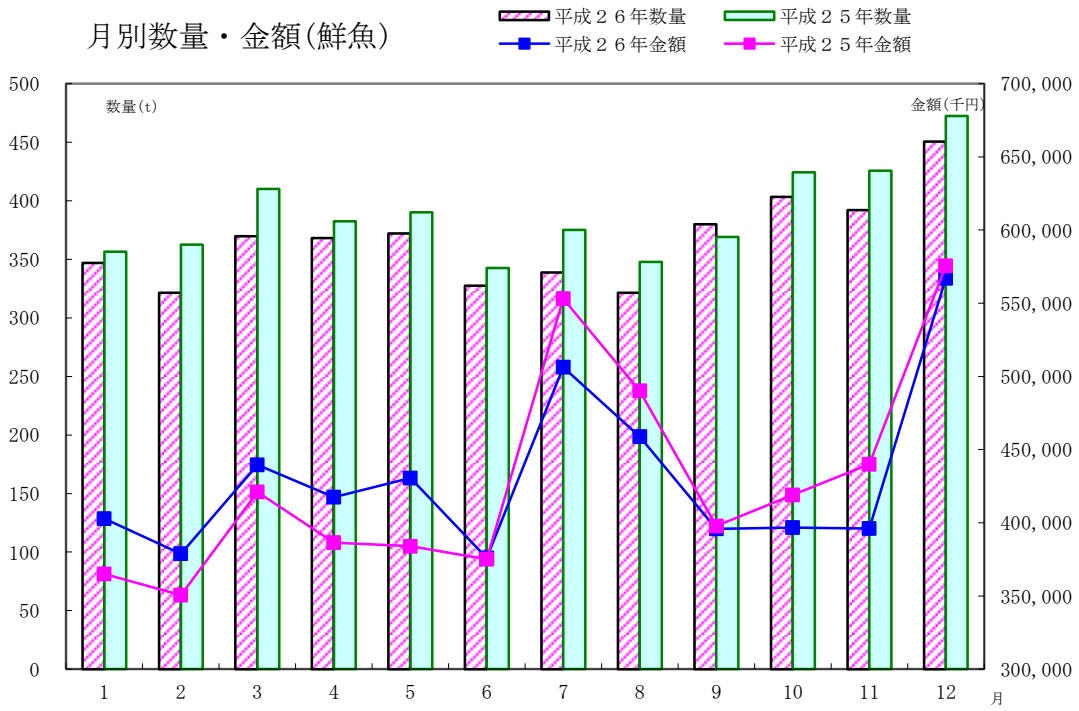
加工水産物

| 区分 順位 | 品 目 | 数 (kg) | 量 | 金 (円) | 額 |
|----------|--------|-----------|-------|---------------|-------|
| | | | 割合(%) | | 割合(%) |
| 1 | 愛知 | 4,136,245 | 37.5 | 1,058,369,249 | 25.6 |
| 2 | 岐阜 | 1,688,250 | 15.3 | 618,097,704 | 15.0 |
| 3 | 新潟 | 1,088,050 | 9.9 | 209,788,651 | 5.1 |
| 4 | 三重 | 473,006 | 4.3 | 183,221,296 | 4.4 |
| 5 | 茨城 | 458,923 | 4.2 | 172,778,924 | 4.2 |
| 6 | 静岡 | 448,997 | 4.1 | 190,695,687 | 4.6 |
| 7 | 兵庫 | 404,937 | 3.7 | 175,660,642 | 4.3 |
| 8 | 宮城 | 252,062 | 2.3 | 113,022,261 | 2.7 |
| 9 | 石川 | 242,896 | 2.2 | 83,933,077 | 2.0 |
| 10 | 大阪 | 210,837 | 1.9 | 131,908,663 | 3.2 |
| 11 | 東京 | 200,988 | 1.8 | 202,256,890 | 4.9 |
| 12 | 北海道 | 185,135 | 1.7 | 188,610,678 | 4.6 |
| 13 | 千葉 | 167,681 | 1.5 | 116,145,576 | 2.8 |
| 14 | 福井 | 121,863 | 1.1 | 42,379,659 | 1.0 |
| 15 | 福岡 | 116,994 | 1.1 | 102,513,276 | 2.5 |

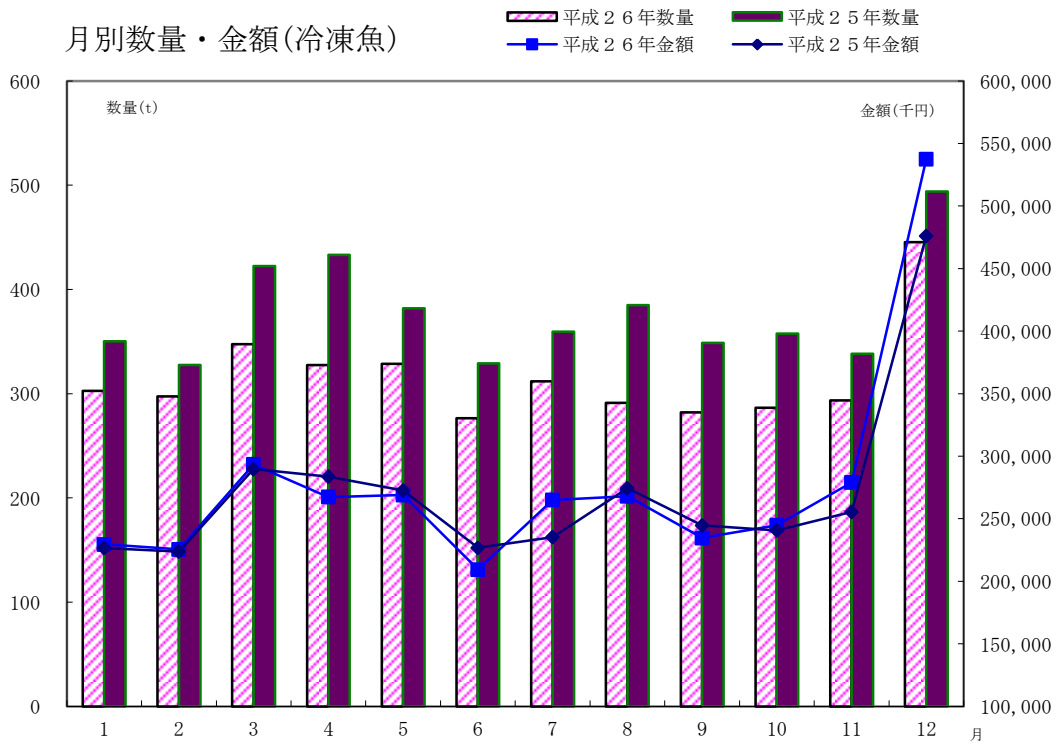
10. 月別取扱数量・金額の動き



月別数量・金額(鮮魚)

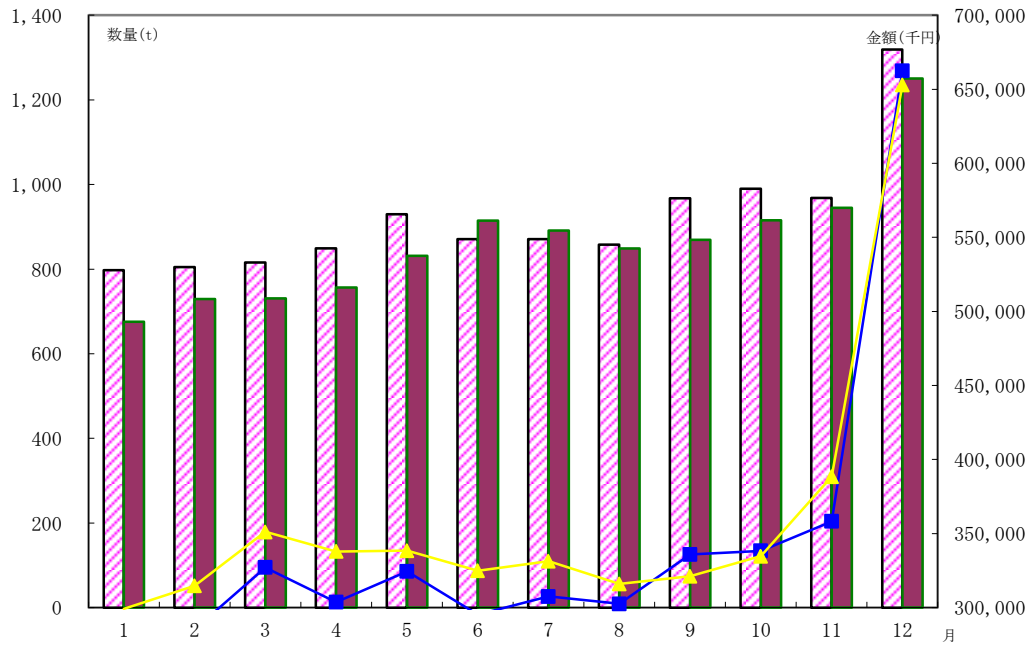


月別数量・金額(冷凍魚)



月別数量・金額(加工水産物)

平成26年数量 平成25年数量
 平成26年金額 平成25年金額



1 1. 関連事業者

業種別入店舗数

(平成27年4月1日現在)

| 業種 | 店舗数 | 業種 | 店舗数 | 業種 | 店舗数 |
|--------|-----|---------|-----|-------|-----|
| 菓子 | 7 | みそ・しょうゆ | 1 | 昆布 | 1 |
| つけもの | 3 | 製麩 | 1 | 牛乳・パン | 2 |
| つくだ煮 | 4 | とうふ | 1 | 喫茶 | 1 |
| ねり製品 | 4 | こんにゃく | 1 | 食堂 | 3 |
| 食肉 | 3 | 生花 | 3 | 車両修理 | 1 |
| 鶏卵 | 1 | 文具 | 1 | 荷役業 | 1 |
| 惣菜あげもの | 3 | ビン缶乾物 | 7 | 金融業 | 1 |
| 茶 | 3 | 削り節 | 2 | 製麺 | 1 |
| 日用品雑貨 | 2 | 運送 | 4 | | |
| 包装資材 | 5 | 冷蔵庫 | 2 | | |
| 砂糖・雑穀 | 3 | 自販機 | 2 | 合計 | 74 |

12. 経理の状況

平成27年度岐阜市中央卸売市場事業会計予算

収益的収入及び支出

収入

(単位：千円)

| 款 | 項 | 目 | 予定額 | 備考 |
|---------------|---------|-----------------|---------|--------------------|
| 1 市場事業 収 益 | | | 740,611 | |
| | 1 営業収益 | | 536,187 | |
| | | 1 売上高割使用料 | 163,006 | 売上高に対する使用料 |
| | | 2 施設使用料 | 257,869 | 市場施設使用料 |
| | | 3 雑収益 | 115,312 | 電気料及び上記 以外の営業収益 |
| | 2 営業外収益 | | 204,424 | |
| | | 1 受取利息 及び配当金 | 188 | |
| | | 2 他会計補助金 | 166,713 | 一般会計補助金 |
| | | 3 雑収益 | 56 | |
| | | 4 長期前受金戻入 | 37,467 | |

支出

| 款 | 項 | 目 | 予定額 | 備考 |
|---------------|---------|---------------------|---------|------------------|
| 1 市場事業 費 用 | | | 626,194 | |
| | 1 営業費用 | | 591,917 | |
| | | 1 市場管理費 | 457,567 | 事業運営に要する費用 |
| | | 2 減価償却費 | 134,350 | 有形固定資産の 減価償却費 |
| | 2 営業外費用 | | 29,277 | |
| | | 1 支払利息及び 企業債取扱諸費 | 13,249 | |
| | | 2 消費税 | 16,028 | 消費税及び地方消費税 |
| | 3 特別損失 | | 0 | |
| | | 1 その他特別損失 | 0 | |
| | 4 予備費 | | 5,000 | |
| | | 1 予備費 | 5,000 | |

資本的収入及び支出

収 入

(単位：千円)

| 款 | 項 | 目 | 予 定 額 | 備 考 |
|---------|---------|---------|---------|-----|
| 1 資本的収入 | | | 172,211 | |
| | 1 出資金 | | 110,483 | |
| | | 1 出資金 | 110,483 | |
| | 2 国庫補助金 | | 61,728 | |
| | | 1 国庫補助金 | 61,728 | |

支 出

| 款 | 項 | 目 | 予 定 額 | 備 考 |
|---------|----------|------------------|---------|-----|
| 1 資本的支出 | | | 379,909 | |
| | 1 建設改良費 | | 158,941 | |
| | | 1 建物費 | 158,941 | |
| | | 2 車両及び運搬具費 | 0 | |
| | | 3 工具、器具及び 備品費 | 0 | |
| | 2 企業債償還金 | | 220,968 | |
| | | 1 企業債償還金 | 220,968 | |