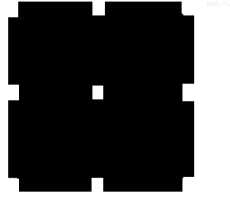


# 市場概要

平成26年度

岐阜市中央卸売市場



## 市章の由来

この地は古くは「井の口」と呼ばれ、織田信長が「岐阜」の名を全国に広めました。この由緒あるいわれに基づき、「井の口」の「井」をもって本市の市章とさだめたものです。

## 市 民 憲 章

わたくしたち岐阜市民は、金華山と長良川のもつ美しい自然にはぐくまれてきた伝統をうけつぎ、市民相互のつながりを強め、自由と平和を尊ぶまちをきずくため

- 1 自然をいかし、人間を尊重する、住みよいまちをきずきます。
- 1 青少年には夢、老人には安らぎのある、心のかよったまちをきずきます。
- 1 働くことに喜びをもち、健全に余暇を楽しむ、活気あるまちをきずきます。
- 1 きまりを守り、相手の気持ちを大切にし、助け合いのあるまちをきずきます。
- 1 広く交わり、教養を高め、個性を伸ばし、豊かなまちをきずきます。

市の木 「つばらじい」

市の花 「サルビア」

# 目 次

ページ

1. 岐阜市中央卸売市場の沿革	1
2. 機構	1
3. 開設者（市）の組織と所掌事務	7
4. 施設	8
5. 建設事業費及び改良事業費の財源内訳	9
6. 委託販売手数料と交付金	10
7. 市場使用料	10
8. 取扱数量と金額	11
9. 品目別・産地別取扱高	12
10. 月別取扱数量・金額の動き	17
11. 関連事業者	20
12. 経理の状況	21

# 岐阜市中央卸売市場

## 1. 岐阜市中央卸売市場の沿革

岐阜市ではかつて、市内長住町及び元町を中心に市場がひろがっており、市内はもとより県内外からの買出人が集まり、賑わいをみせていました。

岐阜市中央卸売市場は、この市場で営業してきた業者を統合合併する形で現在の岐阜市茜部新所に移転し、農林水産大臣から中央卸売市場としての認可を受け、昭和46年7月19日に業務を開始しました。

その後、供給圏内の人口及び取扱量の増加、輸送形態の変化などに対応するため、平成元年度から3年間にわたり卸売場の拡張、仲卸売店舗・低温売場・水産プレハブ冷蔵庫の設置など大規模増改築工事等を実施、先進的な施設へと改善され、現在にいたっています。

岐阜市中央卸売市場は、私たちの生活に欠かすことの出来ない大切な生鮮食料品等を、鮮度を保ち、衛生的に、かつ公正な価格で消費者のみなさまに供給することにより、食生活の安心・安全・安定を図るよう努めています。

## 2. 機 構

岐 阜 市                      農林水産大臣の認可を受け開設。施設の維持管理及び適正な価格決定が行われるよう業務の指導監督を行います。

食品検査(岐阜市保健所中央卸売市場食品検査室)

関係業者

- ・卸売業者            出荷者から仕入れ、仲卸業者などに卸売りをを行います。
- ・仲卸業者            卸売業者から仕入れ、小売業者などに卸売りをします。
- ・売買参加者        卸売業者などから仕入れ、消費者などに小売りします。
- ・買出人              仲卸業者などから仕入れ、消費者などに小売りします。
- ・関連事業者        場内業者や買出人の利便を図ります。

(平成26年4月1日現在)

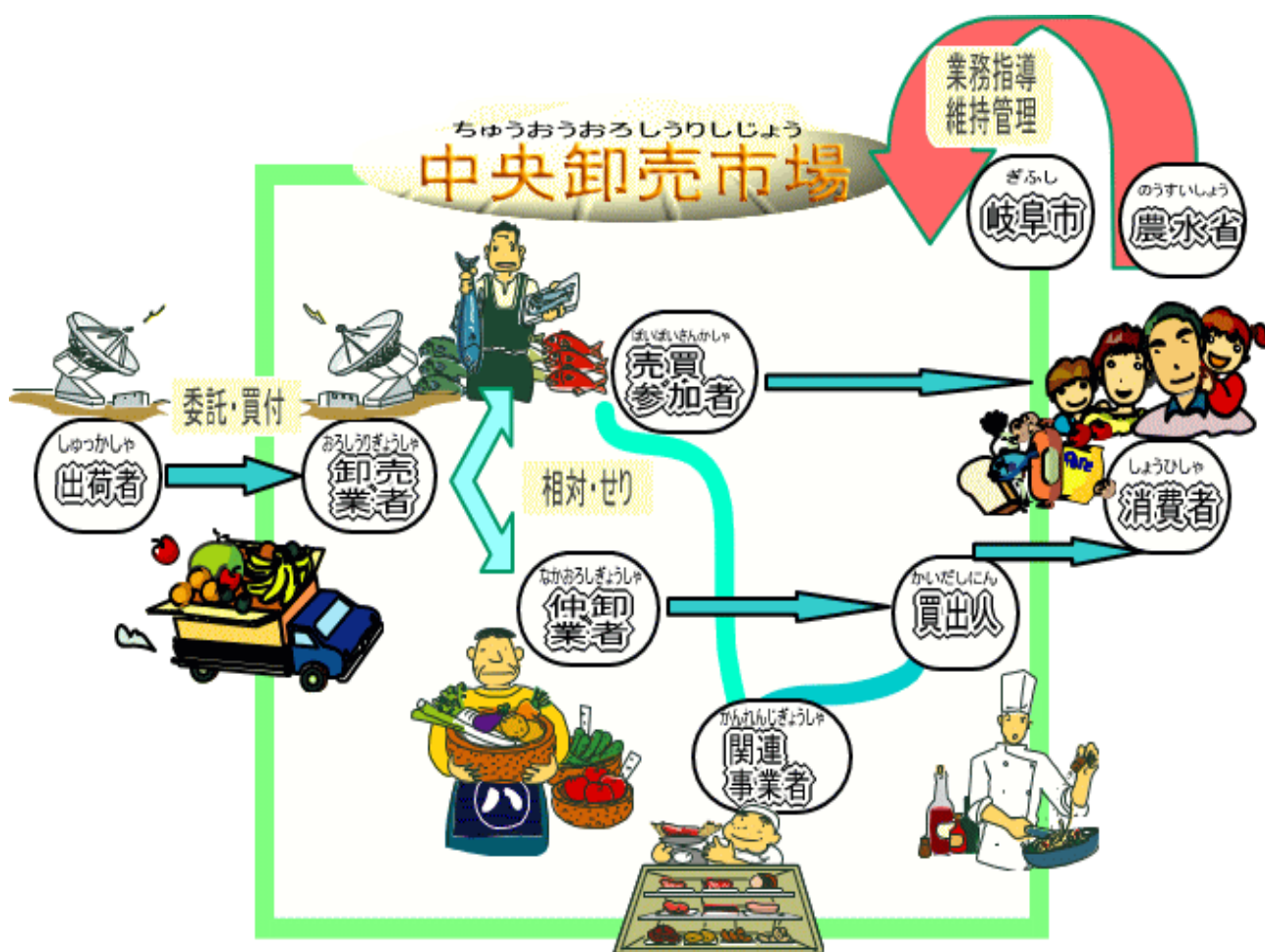
	卸売業者(社)	仲卸業者(社)	売買参加者(人)	関連事業者(人)
青果部	2	25	279	—
水産物部	2	16	185	—
関連事業者	—	—	—	74
合計	4	41	464	74

開場時間 午前0時から午後12時まで

卸売業者の販売開始時刻

相対取引 午前0時(青果・水産)

せり取引 午前5時(水産) 午前6時30分(青果)



◇主な市場関係業者・団体

平成26年4月1日現在

区 分	名 称	役 職	氏 名
青果部卸売業者	岐果岐阜青果株式会社	代表取締役社長	古 澤 順司
	岐阜中央青果株式会社	代表取締役社長	松 浦 弘
水産物部卸売業者	株式会社岐阜魚介	代表取締役社長	坂井田 清
	岐阜丸魚株式会社	代表取締役社長	林 幸治
青果部仲卸業者	岐阜中央青果卸売協同組合	代 表 理 事	坪 内 堯
水産物部仲卸業者	岐阜中央鮮魚卸協同組合	代 表 理 事	村 瀬 尚美
	岐阜市中央卸売市場水産物部塩干仲卸組合	組 合 長	日 比 満
関 連 事 業 者	岐阜市中央卸売市場総合センター組合	代 表 理 事	渡 辺 英夫
	岐阜市中央卸売市場関連商組合	代 表 理 事	藤 原 義仁
	岐阜中央市場冷蔵株式会社	代表取締役社長	林 剛夫
売 買 参 加 者	岐阜食品青果協同組合	代 表 理 事	山 口 正行
	岐阜水産物商業協同組合	代 表 理 事	林 幸伸

◇岐阜市中央卸売市場開設運営協議会委員名簿

平成26年4月1日現在

区 分		職 名		氏 名
市 議 会 議 員	岐 阜 市 議 会	議 員		大 野 通
		議 員		井 深 正 美
学 識 経 験 者	岐阜大学応用生物科学部	教 授		前 澤 重 禮
関 係 業 者	青 果 部 卸 売 業 者	岐果岐阜青果株式会社	代表取締役会長	森 崎 正 道
		岐阜中央青果株式会社	代表取締役社長	松 浦 弘
	水 産 物 部 卸 売 業 者	株式会社岐阜魚介	代表取締役社長	坂井田 清
		岐阜丸魚株式会社	代表取締役社長	林 幸 治
	青 果 部 仲 卸 業 者	岐阜中央青果卸売協同組合	代 表 理 事	坪 内 堯
	水 産 物 部 仲 卸 業 者	岐阜中央鮮魚卸協同組合	代 表 理 事	村 瀬 尚 美
	青果部売買参加者代表	岐阜食品青果協同組合	代 表 理 事	山 口 正 行
	水産物部売買参加者代表	岐阜水産物商業協同組合	代 表 理 事	林 幸 伸
	関 連 事 業 者 代 表	総合センター組合	代 表 理 事	渡 辺 英 夫
経 済 界 代 表	岐阜商工会議所	専 務 理 事	山 田 英 治	
生 産 者 代 表	全国農業協同組合連合会 岐 阜 県 本 部	常 務 理 事		内 藤 邦 雄
	岐阜市農業協同組合	園 芸 部 長		佐 藤 裕 之
消 費 者 代 表	岐阜市自治会連絡協議会	会 長		多 田 喜 代 則
	岐阜市女性の会連絡協議会	会 長		鈴 木 一 子

設立年月日 昭和46年7月19日  
 目的 市場業務運営に関し必要な事項を調査審議する  
 委員の任期 2年  
 任命の方法 各団体の代表者を市長が委嘱任命

## ◇青果物部仲卸業者一覧

平成26年4月1日現在

## 青果仲卸25社

店舗番号	会社名	代表者名	電話番号
1	(株)天ノ坊青果	安田 義久	271-0521
3	丸中青果(株)	中村 晴久	271-4321
5	カネ井青果(株)	藤井 雅人	271-1125
7	高実青果(株)	高見 稔	271-1133
8	(株)丸高果實	坪内 堯	271-1231
10	丸若青果(株)	木村 吉宏	271-1135
12	(株)岐東青果	小野木 猛	271-1060
18	丸田青果(株)	木村 信明	271-1215
19	山勝青果(株)	杉山 武久	271-2218
20	(株)ヤマト青果	藤井 浩司	271-1062
22	丸藤青果(株)	藤井 博一	271-2901
23	長良青果(株)	岩崎 明彦	271-2907
25	倉信青果(株)	堀 成宏	271-3118
26	(株)酒井食料品店	森 勝博	271-8762
27	金華青果(株)	安田 輝之	271-3815
31	日進青果(株)	松井 尚幸	271-1064
33	大一青果(有)	柴田 喜一	271-7901
34	城南青果(株)	堀 喜一郎	271-2131
36	三宅青果(株)	川出 勇二	271-7928
37	島寅青果(株)	藤井 謙次	271-8151
38	高木青果(株)	高木 信男	271-1065
39	(有)丸九青果	堀 福茂	271-1066
40	岐阜促成青果(株)	豊田 俊一	271-1121
47	マルシナ青果(株)	藤井 伸治	273-4561
48	倉時青果(株)	坂井 伸一郎	273-3636



## ◇水産物部仲卸業者一覧

平成26年4月1日現在

## 塩干仲卸 3社

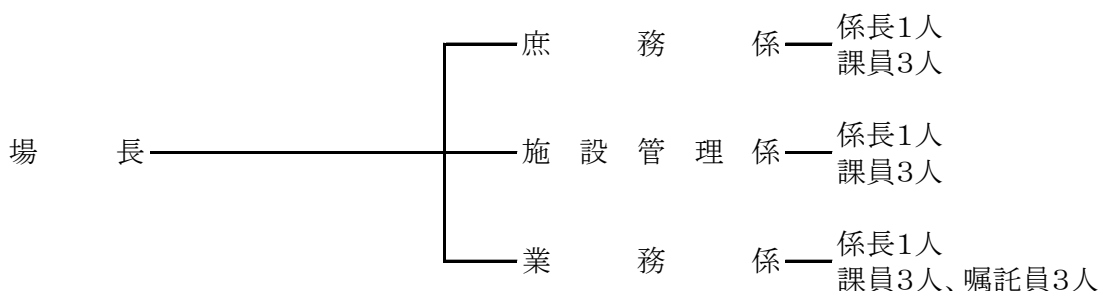
店舗番号	会社名	代表者名	電話番号
3	(株)丸五	田中 唯晴	272-4747
5	(株)丸健	日比 満	272-3511
7	(株)マルニ	岩田 考代	272-3560

## 鮮魚仲卸 13社

店舗番号	会社名	代表者名	電話番号
18	(株)丸美水産	宮部 和則	272-5046
19	(株)浅井商店	浅井 喜久雄	272-5248
20	丸八水産(株)	萩野 進	272-5482
21	マルコ水産(株)	柳原 信行	272-5522
22	山川水産(株)	中島 英二	272-5538
23	(株)村瀬商店	村瀬 尚美	272-5667
25	(株)三光水産	小嶋 努	272-0321
27	(株)三和水産	平光 淑子	272-6047
28	(株)丸井井深商店	井深 秀夫	272-0526
29	(株)魚時	市橋 茂三	272-6638
31	中央水産(株)	小椋 卓二	272-2247
32	(株)岐阜今清	服部 悦史	271-2811
33	(株)ヤマサ	小椋 卓二	272-6918

### 3. 開設者(市)の組織と所掌事務

#### (1) 組織及び人員配置(16人)



#### (2) 所掌事務

係名	事務分掌
庶務	<ul style="list-style-type: none"> <li>・予算、決算、財務諸表の作成</li> <li>・資金、財政計画、公印、人事、給与</li> <li>・文書、諸規定の制定</li> <li>・使用料の調定収入、預り保証金取扱事務</li> <li>・支払いその他経理に関する事項</li> <li>・その他一般庶務に関する事項</li> </ul>
施設管理	<ul style="list-style-type: none"> <li>・警備保安衛生に関する事項</li> <li>・施設使用許可、維持管理に関する事項</li> <li>・建設改良に関する事項</li> <li>・整備計画(技術的なこと)に関する事項</li> <li>・防災に関する事項</li> <li>・市場協会に関する事項</li> </ul>
業務	<ul style="list-style-type: none"> <li>・卸売業者の指導監督</li> <li>・仲卸業者の許可指導監督</li> <li>・売買参加者の承認指導監督</li> <li>・統計</li> <li>・条例改正に関する事項</li> <li>・流通業務の活性化に関する事項</li> <li>・関連事業者の許可監督指導</li> <li>・開設運営協議会、取引委員会に関する事項</li> <li>・財務検査に関する事項</li> <li>・業務検査に関する事項</li> </ul>

#### 4. 施設

位置 岐阜市茜部新所2丁目5番地

面積 敷地 123,952㎡(本場 93,387㎡ 関連 30,565㎡)

建物 72,930㎡

(平成26年4月1日現在)

種類	規模及び構造	面積(㎡)	
卸売場	鉄骨一部鉄筋コンクリート造2階建 低温売場528㎡含む (卸売棟1階)	19,975	
仲卸売場	鉄筋コンクリート造3階建 (仲卸売棟1階)	8,270	
関連店舗	第1種 鉄筋コンクリート造2階建 (一部平屋建6棟)	6,809	
	第2種	鉄筋コンクリート造2階建	445
		鉄筋コンクリート造平屋建	460
		鉄骨造2階建	160
業者事務所	鉄骨一部鉄筋コンクリート造2階建 (卸売棟2階)	943	
	鉄筋コンクリート造3階建 (仲卸売棟2階)	4,446	
	鉄筋コンクリート造3階建 (仲卸売棟3階)	4,246	
	コンクリートブロック造・鉄骨造2階建 (水産小売組合事務所等)	322	
	鉄骨造2階建 (関連店舗組合事務所)	184	
冷蔵庫	鉄筋コンクリート造2階建 (塔屋3階) 保管能力 F級 3,312トン C級 464トン 貯氷能力 3トン	4,126	
	プレハブ式水産低温冷蔵庫	1,086	
バナナ醗酵室	鉄筋コンクリート造平屋建 (塔屋2階) 加工室 16室 1棟の能力 6,400カートン (76,800kg)	605	
倉庫	鉄骨造平屋建 (一部コンクリートブロック造)	615	
	鉄筋コンクリート造平屋建 (淡水魚活かし場)	145	
	鉄骨造2階建 (学校給食事務所等)	406	
	軽量鉄骨造平屋建 (水産小売組合倉庫)	74	
	鉄骨造平屋建 (関連事業者用)	331	
水産加工室	鉄骨造2階建	154	
買荷保管積込所	鉄骨一部鉄筋コンクリート造2階建 (卸売棟1階トップライト)	1,629	
	鉄筋コンクリート造平屋建 (仲卸売棟東側)	1,896	
	鉄骨造平屋建 (10カ所)	5,619	
管理庁舎	鉄筋コンクリート造3階建 (一部4階建)	1,773	
立体駐車場	鉄筋コンクリート造 (仲卸売棟3階)	6,269	
ゴミ集積所	鉄骨造平屋建	328	
屋外便所	鉄筋コンクリート造平屋建	382	
その他	車庫、No1守衛室、休憩室兼シャワー室、動力消防ポンプ室 自転車置場、ガスガバナ室、塔屋、防火水槽、充電庫	1,232	
計		72,930	

## 5. 建設事業費及び改良事業費の財源内訳

(単位:千円)

年度	総事業費用	財 源				内 訳 備 考 (事 業 内 容)
		国庫補助金	県補助金	地 方 債	市 費	
42	525,505	-	-	524,300	1,205	用地買収(茜部側)
43	122,375	2,409	-	76,000	43,966	用地買収(取付道路)整地等
44	1,656,955	354,741	20,000	1,200,000	82,214	用地買収(関連側)、卸売棟の建設
45	1,419,745	293,859	40,000	1,000,000	85,886	関連店舗、倉庫、管理棟等の建設
小計	3,724,580	651,009	60,000	2,800,300	213,271	開場前
47	20,790	5,540	-	15,800	-550	冷蔵室の改良等
48	10,470	-	-	-	10,470	テレビカメラの設置等
49	7,467	-	-	-	7,467	クーリングタワー新設工事等
50	10,055	-	-	-	10,055	淡水魚水槽設置工事等
51	800	-	-	-	800	看板取付工事等
52	698	-	-	-	698	ポンプ取替工事等
53	600	-	-	-	600	バナナ加工棟給水加圧装置設置工事
54	6,267	-	-	-	6,267	電動車充電設備工事等
55	18,574	-	-	-	18,574	"
56	4,500	-	-	-	4,500	管理棟非常用直流電源装置のアルカリ蓄電池取替工事
57	6,306	-	-	-	6,306	場内電気幹線配線替工事等
58	4,098	-	-	-	4,098	自動遮断機設置工事
59	1,083	-	-	-	1,083	市場整備事業調査費等
60	16,202	-	-	-	16,202	受電設備増設等
61	65,097	11,600	-	30,000	23,497	業者事務所屋根改良工事等
62	42,699	-	-	-	42,699	関連店舗外壁改良工事等
63	97,265	24,935	-	42,000	30,330	仲卸売棟増改築工事設計業務委託等
元	1,542,733	463,560	36,000	987,700	55,473	卸売棟増改築工事ほか大規模改修事業
2	3,468,213	1,086,620	99,000	2,235,300	47,293	"
3	1,456,461	421,545	27,000	951,300	56,616	"
5	25,255	-	-	-	25,255	ゴミ分別回収所建築工事
7	28,387	-	-	-	28,387	卸売棟換気設備工事、充電庫設置工事
8	15,038	-	-	-	15,038	充電庫設置工事
10	14,700	-	-	-	14,700	活かし場用ポンプ設備工事
11	3,509	-	-	-	3,509	買荷保管所消防用設備設置工事
12	14,070	-	-	-	14,070	低温売場設置工事
13	-	-	-	-	-	
14	-	-	-	-	-	
15	-	-	-	-	-	
16	-	-	-	-	-	
17	-	-	-	-	-	
18	88,337	-	-	-	88,337	中央監視装置設備工事、冷蔵庫棟電気設備工事等
19	-	-	-	-	-	
20	11,340	3,780	-	-	7,560	耐震補強計画調査設計業務委託
21	5,632	-	-	-	5,632	耐震補強実施設計業務委託
22	224,246	14,678	-	-	209,568	耐震補強工事等
23	-	-	-	-	-	
24	-	-	-	-	-	
25	-	-	-	-	-	
26	-	-	-	-	-	
計	10,935,472	2,683,267	222,000	7,062,400	967,805	

## 6. 委託販売手数料と交付金

区 分 種 別	委託販売手数料 (売上金額に対し)	交 付 金	
		荷 主 (出荷奨励等の交付金)	仲卸業者、売買参加者 (完納奨励等の交付金)
野 菜	100分の8.5	1,000分の10以内	1,000分の10以内
果 実	100分の7		
水 産 物	100分の5.5	1,000分の3以内	1,000分の4.5以内

## 7. 市場使用料

(H26.4.1現在)

卸売業者市場使用料	卸売金額に1,000分の3を乗じた額及び卸売場の面積1平方メートルにつき		月額	162円	
	低温売場 甲	同	月額	1,480円	
	乙	同	月額	488円	
仲卸業者市場使用料	仲卸業者が条例第48条第2項の規定による許可又は承認を受けた場合におけるその買い入れた物品の販売金額（消費税を含む）に1,000分の3を乗じた額及び仲卸売場の面積1平方メートルにつき		月額	1,436円	
関連事業者市場使用料	第1種 甲	1平方メートルにつき	月額	810円	
		乙	同	月額	702円
	第2種 甲	1平方メートルにつき	月額	1,577円	
		乙	同	月額	1,048円
		丙	同	月額	702円
	事務所使用料	甲	1平方メートルにつき	月額	616円
乙		同	月額	961円	
丙		同	月額	821円	
丁		同	月額	616円	
倉庫使用料	1平方メートルにつき		月額	680円	
	活かし場	同	月額	1,004円	
加工室使用料	1平方メートルにつき		月額	680円	
買荷保管積込所使用料	占有の場合	1平方メートルにつき	月額	151円	
冷蔵庫使用料	冷蔵庫棟		月額	2,635,200円	
	低温冷蔵庫		1平方メートルにつき	月額	1,847円
発酵室使用料			月額	789,480円	
駐車場使用料	甲	1台につき	月額	6,480円	
	乙	同	月額	4,320円	
	丙	同	月額	2,160円	
	丁	同	月額	4,320円	
会議室使用料	大会議室	1時間につき		1,080円	
	第1会議室	同		540円	
	第2会議室	同		324円	
水道使用料	1立方メートルにつき			21円	

備考 使用料の額には、消費税及び地方消費税額を含むものとする。

## 8. 取扱数量と金額

◇最近2年間の取扱実績（1月～12月）

〔数量：Kg 金額：円〕

区 分 部 類		取 扱 高		一 日 平 均 取 扱 高		
		数 量	金 額	数 量	金 額	
総 取 扱	24	228,025,070	57,981,340,913	835,257	212,385,864	
	25	232,149,332	57,910,732,858	859,812	214,484,196	
青 果 部	24	209,159,978	44,904,262,486	766,154	164,484,478	
		25	212,605,081	45,192,256,460	787,426	167,378,728
	野菜	24	177,205,109	34,913,074,368	649,103	127,886,719
		25	182,371,747	35,953,510,099	675,451	133,161,149
	果実	24	31,954,869	9,991,188,118	117,051	36,597,759
		25	30,233,334	9,238,746,361	111,975	34,217,579
	水 産 物 部	24	18,865,092	13,077,078,427	69,103	47,901,386
			25	19,544,251	12,718,476,398	72,386
鮮魚		24	5,207,537	5,303,863,573	19,075	19,428,072
		25	4,659,032	5,157,484,638	17,256	19,101,795
冷凍魚		24	4,463,407	3,304,857,999	16,349	12,105,707
		25	4,527,155	3,249,719,891	16,767	12,036,000
加工水産物		24	9,194,148	4,468,356,855	33,678	16,367,608
		25	10,358,064	4,311,271,869	38,363	15,967,674

◇開市日数

	平 成 2 4 年	平 成 2 5 年
青果部	273	270
水産物部	273	270

## 9. 品目別・産地別取扱高

◇主な品目別取扱数量の順位1～15位(平成25年)

### 野菜

区分 順位	品 目	数 量		金 額	
		(kg)	割合(%)	(円)	割合(%)
1	だいこん	28,584,930	15.7	2,557,516,537	7.1
2	キャベツ	20,305,176	11.1	2,039,852,089	5.7
3	たまねぎ	17,956,671	9.8	1,657,762,796	4.6
4	白菜	14,734,205	8.1	1,116,487,130	3.1
5	馬鈴薯	12,849,699	7.0	1,343,655,803	3.7
6	にんじん	12,418,110	6.8	1,633,743,634	4.5
7	きゅうり	8,672,474	4.8	2,507,893,216	7.0
8	レタス	6,414,146	3.5	1,225,583,029	3.4
9	トマト	4,660,091	2.6	1,525,810,873	4.2
10	なす	4,637,208	2.5	1,398,363,788	3.9
11	南瓜	4,561,498	2.5	768,886,595	2.1
12	ピーマン	2,770,369	1.5	1,204,148,811	3.3
13	かんしょ	2,560,922	1.4	461,371,016	1.3
14	ごぼう	2,529,527	1.4	390,885,487	1.1
15	白ねぎ	2,499,631	1.4	807,592,011	2.2

### 果実

区分 順位	品 目	数 量		金 額	
		(kg)	割合(%)	(円)	割合(%)
1	すいか	3,811,433	12.6	719,549,200	7.8
2	ふじりんご	3,658,906	12.1	982,174,200	10.6
3	早生温州みかん	2,578,330	8.5	537,219,643	5.8
4	普通温州みかん	2,015,852	6.7	444,909,933	4.8
5	極早生温州みかん	1,301,876	4.3	236,317,741	2.6
6	バナナ	1,223,831	4.0	202,566,836	2.2
7	りんご	1,168,928	3.9	299,284,057	3.2
8	富有かき	873,539	2.9	172,444,542	1.9
9	つがるりんご	825,369	2.7	206,988,314	2.2
10	パイナップル	769,923	2.5	132,539,542	1.4
11	アールスメロン	667,994	2.2	420,362,428	4.5
12	幸水なし	667,758	2.2	201,443,738	2.2
13	バレンシアオレンジ	628,879	2.1	122,015,914	1.3
14	濃姫いちご	576,950	1.9	599,391,729	6.5
15	グレープフルーツ	494,982	1.6	80,213,460	0.9

鮮魚

区分 順位	品 目	数 (kg)	量	金 (円)	額
			割合(%)		割合(%)
1	きわだ	407,540	8.7	501,216,745	9.7
2	ぶり	370,290	7.9	268,306,185	5.2
3	あさり	219,312	4.7	129,729,017	2.5
4	うなぎ	195,516	4.2	1,033,055,889	20.0
5	さば	192,512	4.1	65,457,344	1.3
6	さんま	179,630	3.9	84,516,640	1.6
7	めばち	166,921	3.6	180,895,098	3.5
8	むきかき	161,167	3.5	157,946,452	3.1
9	するめいか	160,953	3.5	78,131,240	1.5
10	養殖あゆ	147,901	3.2	165,224,165	3.2
11	サーモン（輸入さけ）	132,554	2.8	158,014,285	3.1
12	養殖またい	123,481	2.7	124,452,229	2.4
13	まいわし	109,270	2.3	27,168,640	0.5
14	かんばち	94,479	2.0	120,010,930	2.3
15	まあじ	87,191	1.9	54,070,273	1.0

冷凍魚

区分 順位	品 目	数 (kg)	量	金 (円)	額
			割合(%)		割合(%)
1	冷えび	520,146	11.5	729,684,164	22.5
2	冷さば	326,659	7.2	129,858,065	4.0
3	冷かれい	222,178	4.9	143,978,338	4.4
4	冷ぎんさけ	199,525	4.4	133,956,544	4.1
5	冷ずわいがに	175,758	3.9	182,798,754	5.6
6	冷しろさけ	174,060	3.8	120,944,636	3.7
7	冷きわだ	141,411	3.1	180,334,514	5.5
8	冷くろかわかじき	135,275	3.0	58,326,527	1.8
9	冷さわら	103,238	2.3	75,924,653	2.3
10	冷めばち	101,979	2.3	122,490,117	3.8
11	冷するめいか	89,305	2.0	37,669,233	1.2
12	冷かつお	80,049	1.8	48,694,104	1.5
13	冷まぐろ	61,343	1.4	176,741,866	5.4
14	冷あかうお	55,563	1.2	36,209,717	1.1
15	冷あじ	55,285	1.2	22,352,268	0.7



## 加工水産物

区分 順位	品 目	数 (kg)	量	金 (円)	額
			割合(%)		割合(%)
1	はんぺん	1,027,176	9.9	276,704,930	6.4
2	かまぼこ	753,969	7.3	200,644,239	4.7
3	ちくわ	475,135	4.6	261,802,778	6.1
4	魚漬物	435,588	4.2	183,610,437	4.3
5	むしたこ	243,484	2.4	176,745,467	4.1
6	冷凍食品	218,366	2.1	97,053,798	2.3
7	塩さんま	205,708	2.0	64,876,726	1.5
8	ハム・ソーセージ	156,998	1.5	112,553,934	2.6
9	塩さば	146,029	1.4	77,696,247	1.8
10	開干あじ	129,313	1.2	70,852,935	1.6
11	塩ぎんさけ	105,033	1.0	63,236,403	1.5
12	塩しろさけ	96,724	0.9	52,882,348	1.2
13	もずく	93,133	0.9	37,494,942	0.9
14	塩すけそうこ	82,324	0.8	81,026,398	1.9
15	いか製品	62,692	0.6	40,131,470	0.9

## ◇産地別取扱数量の順位1～15位(平成25年)

## 野菜

区分 順位	品 目	数 (kg)	量	金 (円)	額
			割合(%)		割合(%)
1	愛知	32,041,980	17.6	5,760,460,930	16.0
2	北海道	31,099,774	17.1	3,957,606,834	11.0
3	岐阜	24,360,383	13.4	6,268,098,260	17.4
4	長野	19,746,659	10.8	3,602,381,162	10.0
5	鹿児島	10,186,542	5.6	1,559,395,455	4.3
6	青森	10,078,517	5.5	1,827,101,455	5.1
7	徳島	6,277,230	3.4	1,322,862,657	3.7
8	茨城	6,148,413	3.4	886,322,021	2.5
9	熊本	4,965,795	2.7	1,610,329,904	4.5
10	長崎	4,954,539	2.7	517,160,334	1.4
11	宮崎	4,765,774	2.6	1,542,806,592	4.3
12	群馬	3,796,484	2.1	491,057,997	1.4
13	高知	3,486,320	1.9	1,718,772,136	4.8
14	兵庫	3,310,767	1.8	594,950,414	1.7
15	静岡	2,970,444	1.6	861,445,108	2.4

果実

区分 順位	品 目	数 (kg)	量	金 (円)	額
			割合(%)		割合(%)
1	青森	5,196,190	17.2	1,330,652,812	14.4
2	長野	3,178,147	10.5	1,189,908,127	12.9
3	静岡	2,883,788	9.5	816,947,642	8.8
4	岐阜	2,722,214	9.0	1,299,834,272	14.1
5	愛知	2,451,956	8.1	748,855,487	8.1
6	熊本	2,451,065	8.1	783,136,325	8.5
7	フィリピン	2,012,141	6.7	350,416,074	3.8
8	和歌山	1,581,043	5.2	342,457,639	3.7
9	アメリカ	1,070,294	3.5	259,076,420	2.8
10	愛媛	923,635	3.1	221,463,157	2.4
11	三重	682,990	2.3	153,942,699	1.7
12	秋田	637,585	2.1	113,076,823	1.2
13	山形	552,057	1.8	188,401,100	2.0
14	鹿児島	429,875	1.4	194,896,413	2.1
15	山梨	354,722	1.2	249,375,523	2.7

鮮魚

区分 順位	品 目	数 (kg)	量	金 (円)	額
			割合(%)		割合(%)
1	愛知	1,012,914	21.7	1,532,535,742	29.7
2	三重	542,526	11.6	525,941,206	10.2
3	東京	353,592	7.6	471,228,371	9.1
4	宮城	324,796	7.0	243,941,444	4.7
5	岐阜	255,492	5.5	345,869,800	6.7
6	愛媛	232,068	5.0	211,337,322	4.1
7	北海道	222,894	4.8	257,895,537	5.0
8	千葉	180,670	3.9	141,266,278	2.7
9	山口	141,468	3.0	117,129,715	2.3
10	和歌山	130,415	2.8	145,441,497	2.8
11	沖縄	119,006	2.6	131,241,671	2.5
12	兵庫	102,214	2.2	116,929,295	2.3
13	福井	88,441	1.9	43,816,591	0.8
14	静岡	87,318	1.9	81,198,452	1.6
15	岡山	72,431	1.6	75,826,209	1.5

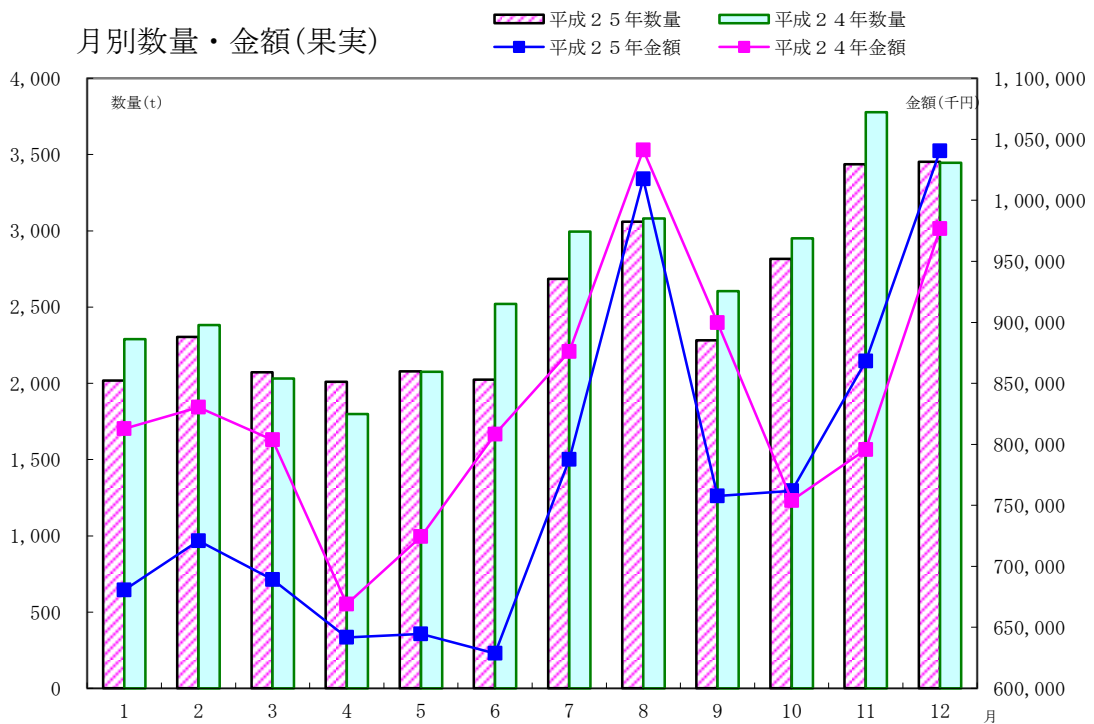
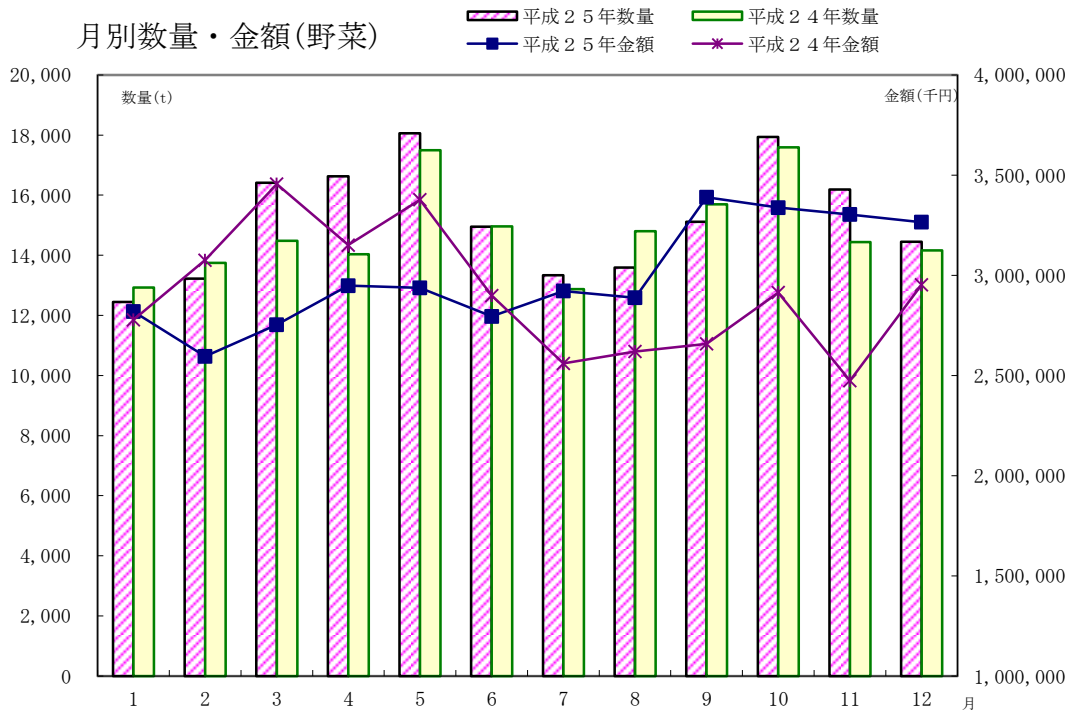
冷凍魚

区分 順位	品 目	数 量		金 額	
		(kg)	割合(%)	(円)	割合(%)
1	愛知	1,194,295	26.4	879,189,048	27.1
2	東京	733,621	16.2	662,683,587	20.4
3	岐阜	720,509	15.9	156,113,777	4.8
4	静岡	477,913	10.6	549,700,192	16.9
5	三重	377,592	8.3	278,343,117	8.6
6	大阪	292,411	6.5	240,801,291	7.4
7	青森	185,134	4.1	71,545,132	2.2
8	千葉	161,594	3.6	79,429,381	2.4
9	兵庫	61,798	1.4	24,175,550	0.7
10	宮城	59,659	1.3	60,464,068	1.9
11	北海道	44,509	1.0	33,992,475	1.0
12	鳥取	38,136	0.8	45,364,084	1.4
13	福岡	36,081	0.8	42,914,232	1.3
14	香川	30,659	0.7	6,929,533	0.2
15	神奈川	27,964	0.6	45,797,010	1.4

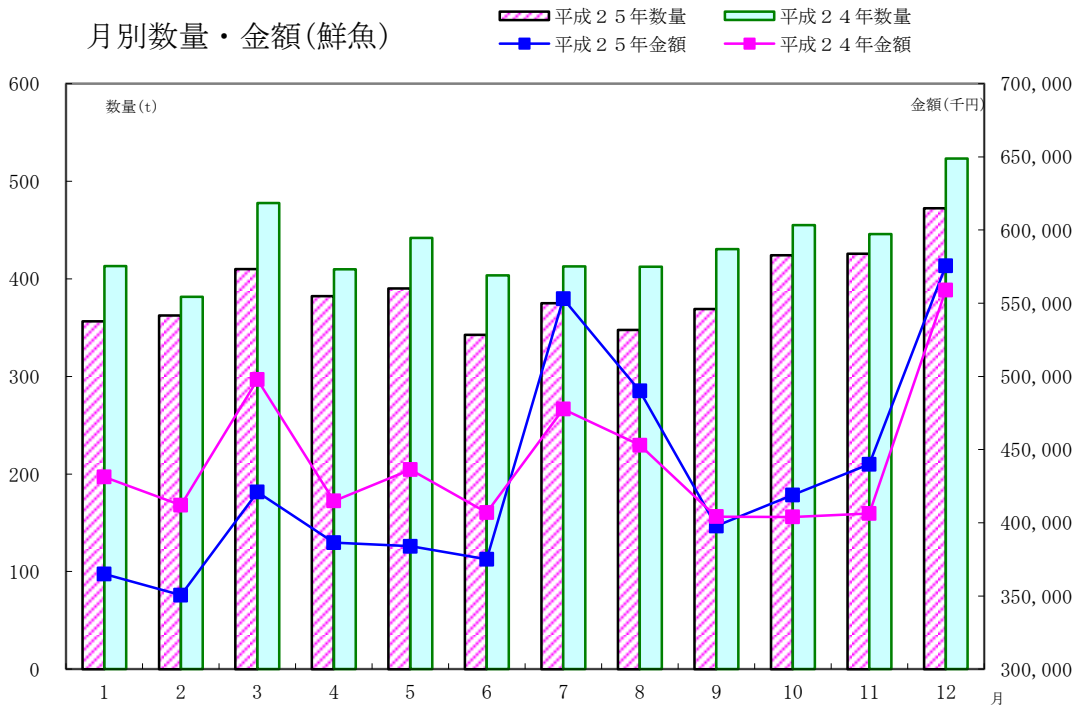
加工水産物

区分 順位	品 目	数 量		金 額	
		(kg)	割合(%)	(円)	割合(%)
1	愛知	3,251,123	31.4	1,107,666,294	25.7
2	岐阜	1,554,996	15.0	560,740,155	13.0
3	新潟	879,194	8.5	203,951,333	4.7
4	茨城	579,603	5.6	204,346,733	4.7
5	三重	520,768	5.0	206,156,557	4.8
6	静岡	467,189	4.5	228,429,328	5.3
7	兵庫	445,667	4.3	180,716,587	4.2
8	千葉	319,730	3.1	162,228,496	3.8
9	石川	267,512	2.6	86,778,156	2.0
10	宮城	240,428	2.3	103,085,668	2.4
11	東京	231,240	2.2	204,776,983	4.7
12	大阪	226,935	2.2	126,325,880	2.9
13	北海道	214,432	2.1	209,979,597	4.9
14	福岡	143,677	1.4	120,317,988	2.8
15	福井	138,623	1.3	41,044,174	1.0

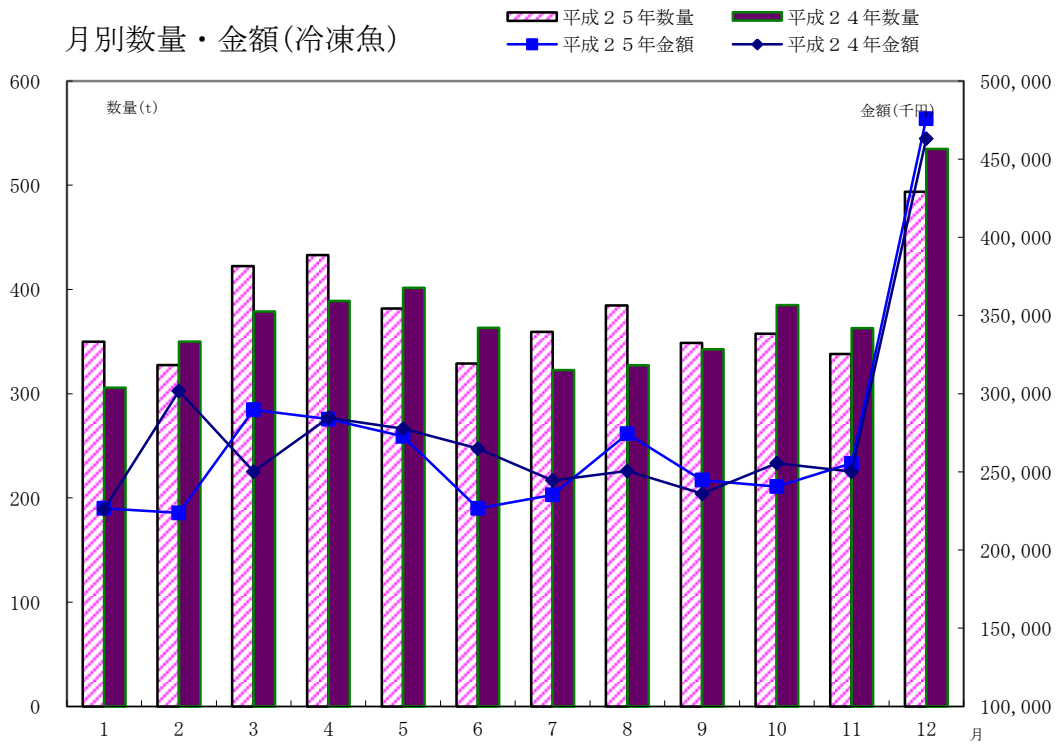
## 10. 月別取扱数量・金額の動き



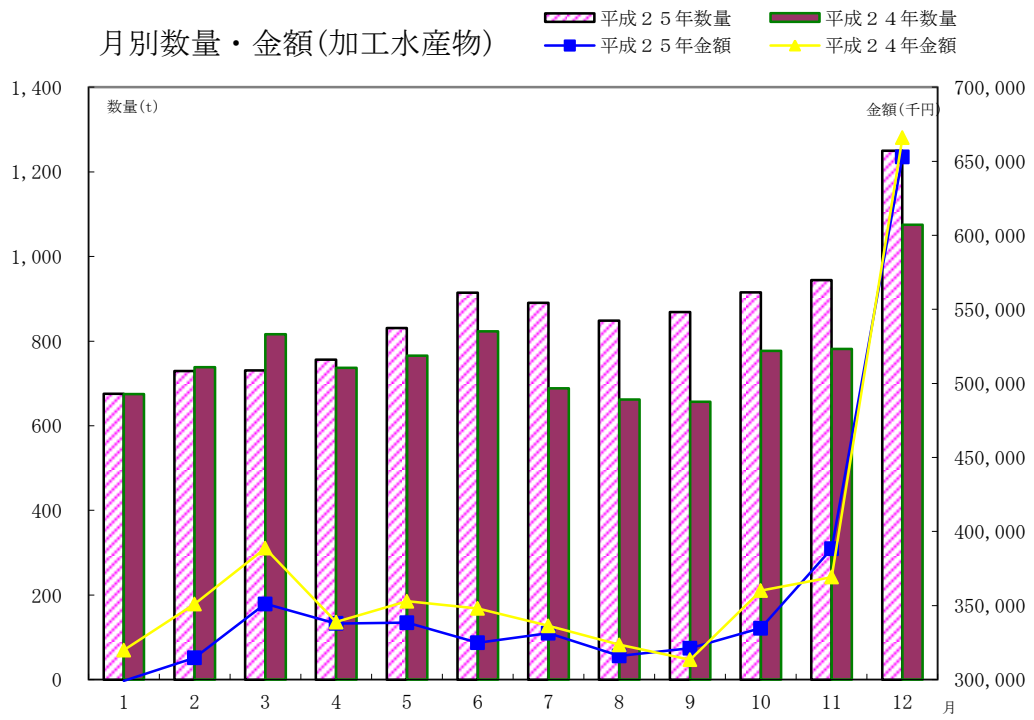
月別数量・金額(鮮魚)



月別数量・金額(冷凍魚)



月別数量・金額(加工水産物)



## 1 1. 関連事業者

業種別入店舗数

(平成26年4月1日現在)

業種	店舗数	業種	店舗数	業種	店舗数
菓子	8	みそ・しょうゆ	1	昆布	1
つけもの	3	製麩	1	牛乳・パン	2
つくだ煮	4	とうふ	1	喫茶	1
ねり製品	4	こんにゃく	1	食堂	3
食肉	3	生花	3	車両修理	1
鶏卵	1	文具	1	荷役業	1
惣菜あげもの	3	ビン缶乾物	7	金融業	1
茶	3	削り節	2	製麺	1
日用品雑貨	2	運送	3		
包装資材	5	冷蔵庫	2		
砂糖・雑穀	3	自販機	2	合計	74

## 12. 経理の状況

平成26年度岐阜市中央卸売市場事業会計予算

### 収益的収入及び支出

収入

(単位：千円)

款	項	目	予定額	備考
1 市場事業 収 益			782,542	
	1 営業収益		581,776	
		1 売上高割使用料	173,256	売上高に対する使用料
		2 施設使用料	292,368	市場施設使用料
		3 雑収益	116,152	電気料及び上記 以外の営業収益
	2 営業外収益		200,766	
		1 受取利息 及び配当金	151	
		2 他会計補助金	160,802	一般会計補助金
		3 雑収益	56	
		4 長期前受金戻入	39,757	

支出

款	項	目	予定額	備考
1 市場事業 費 用			713,468	
	1 営業費用		574,365	
		1 市場管理費	435,248	事業運営に要する費用
		2 減価償却費	139,117	有形固定資産の 減価償却費
	2 営業外費用		56,922	
		1 支払利息及び 企業債取扱諸費	32,336	
		2 消費税	24,586	消費税及び地方消費税
	3 特別損失		77,181	
		1 その他特別損失	77,181	
	4 予備費		5,000	
		1 予備費	5,000	



資本的収入及び支出

収 入

(単位：千円)

款	項	目	予 定 額	備 考
1 資本的収入			146,749	
	1 出資金		144,249	
		1 出資金	144,249	
	2 国庫補助金		2,500	
		1 国庫補助金	2,500	

支 出

款	項	目	予 定 額	備 考
1 資本的支出			322,620	
	1 建設改良費		34,120	
		1 建物費	30,000	
		2 車両及び運搬具費	2,270	
		3 工具、器具及び備品費	1,850	
	2 企業債償還金		288,500	
		1 企業債償還金	288,500	